

Zuidbaan.nl

Informatiebijeenkomst 4 april 2024

Status en Toekomst gebied rondom The Dutch



▶ Introductie

Voorzitter van de avond:

Cindy de Koning

Doel van de avond is een volgende stap in communicatie door:

- Informeren huidige stand van zaken
- Toekomstplannen
- Hoe gaan we communicatie in toekomst oppakken

Zuidbaan.nl

Informatiebijeenkomst 4 april 2024

Status en Toekomst gebied rondom The Dutch



► Agenda

19:30 Opening door gespreksleider

19:40 Interview burgemeester

19:50 Gemeente West Betuwe / Omgevingsdienst / Waterschap
Gemeente: juni 2023 – nu; Wat is gerealiseerd en toekomst
ODR: monitoring juni 2023 – heden
WSRL: monitoring juni 2023 - heden

20:20 BAM – toelichting op het project

20:50 Vragen uit de zaal (plenair)

21:30 Afsluiting en dankwoord



Stand van zaken sanering (juni 2023) (bewonersavond)

The Dutch en ESG hebben sinds maart 2023 het volgende in gang gezet

1. De operationele aansturing op de locatie is overgenomen door ESG
2. De rol van Sent One in het project is afgebouwd en beëindigd (april 2023)
3. Op dit moment is er een tijdelijke aannemer die de bereddering (watermanagement) en noodzakelijke milieumaatregelen neemt **(Interimplan; Sterk onder aansturing BAM)**
4. ESG heeft het waterzuiveringscontract overgenomen
5. Er wordt nu geen grond meer ingenomen

Sinds oktober 2023 wordt grond aangevoerd om terreindelen aan te vullen waar slakken zijn verwijderd en de bodem is gesaneerd

6. ESG is bezig een nieuwe aannemer te contracteren. **(Gerealiseerd juli 2023; BAM)**



2016:
aanleg parkeerplaats KLM Open
Materiaal:
meng-/puingranulaat op
worteldoek



November 2017: reparatie
parkeerplaats
Materiaal: LD-staalslakken
Toepasser: Sent One
Opdrachtgever: The Dutch



maart 2018
Aanlegvergunning geluidwal met GBT
bouwstoffen en grond aan Sent One
Toepassing LD-staalslakken onder
aanlegvergunning (ruim 630.000 ton)
Toepasser: Sent One
Opdrachtgever: The Dutch



Februari 2019
Milieucalamiteit
Stillegging

2016

2017

2018

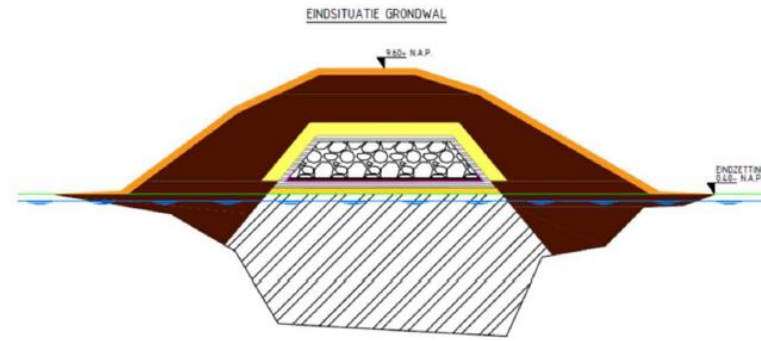
2019



Meerdere geschillen
Advies van RvS om in der
minne een plan op te
stellen door Sent One.
Wat tot doel heeft om de
overtreding ongedaan te
maken



Plan van aanpak grondwal
The Dutch Zuidbaan 5.0
Datum : 22 april 2020
Juli 2020
Handhavingsovereenkomst
Gemeente/The Dutch/Sent One
(vaststelling signaalwaarden)



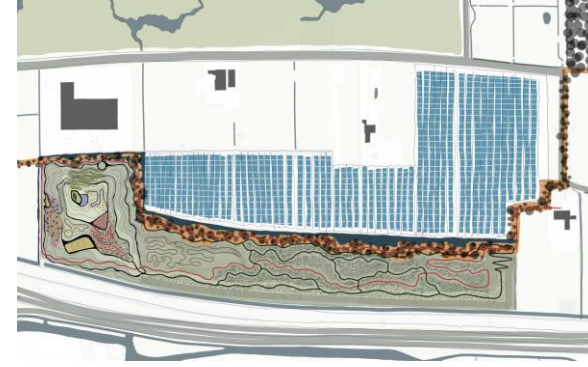
Augustus 2020: start uitvoering plan van aanpak
Gestart met:

- Aanleg opslagbassins en waterzuivering
- Verwijderen staalslakken van parkeerplaats KLM Open
- Aanleg ringsloot
- Aanvoer zand voor ophoging en grond
- Grondwatermonitoring
- Bodemonderzoek en –sanering

2019

2020

2022



Mei 2023 na vertrek
Sent one. Interimplan ESG
namens TD uitvoerend
aannemer Sterk Heukelum

Juli 2023
Nieuwe aannemer
als adviseur; BAM

September 2023
Samenwerkingsovereenkomst
ESG/TDII/Gemeente
Westbetuwe

December 2023
- Principebesluit Landmark
- Herstelbesluit zonnepark
- Vergunningaanvraag

- Last onder Dwangsom
Achterstand planning tov PvA5.0 & Interimplan
Bestuursrechtelijke borging planning
samenwerkingsovereenkomst.

2023

2024

Vergunningaanvraag Landmark

- 'Basisbeoordeling' overheden (Gemeente, ODR, Waterschap, Provincie en ILT)
- Verzoek aanvullende gegevens aan initiatiefnemer.
- Bij voldoende gegevens en onderbouwing volgt ontwerpbeschikking;
GGD wordt gevraagd om toets gezondheidskundige aspecten.
- Ontwerpbeschikking voor 6 weken ter inzage, mogelijkheid zienswijzen
(volgende informatiemoment; bewonersavond).

Vragen aan overheden -> gebiedsontwikkelingspijk@westbetuwe.nl of 0345 - 72 88 00
Gezondheidsvragen -> gezondheidmilieu@ggdgelderlandzuid.nl

Wat doet de ODR in dossier Spijk?

De Omgevingsdienst voert **VTH**-taken uit in opdracht van de gemeente:

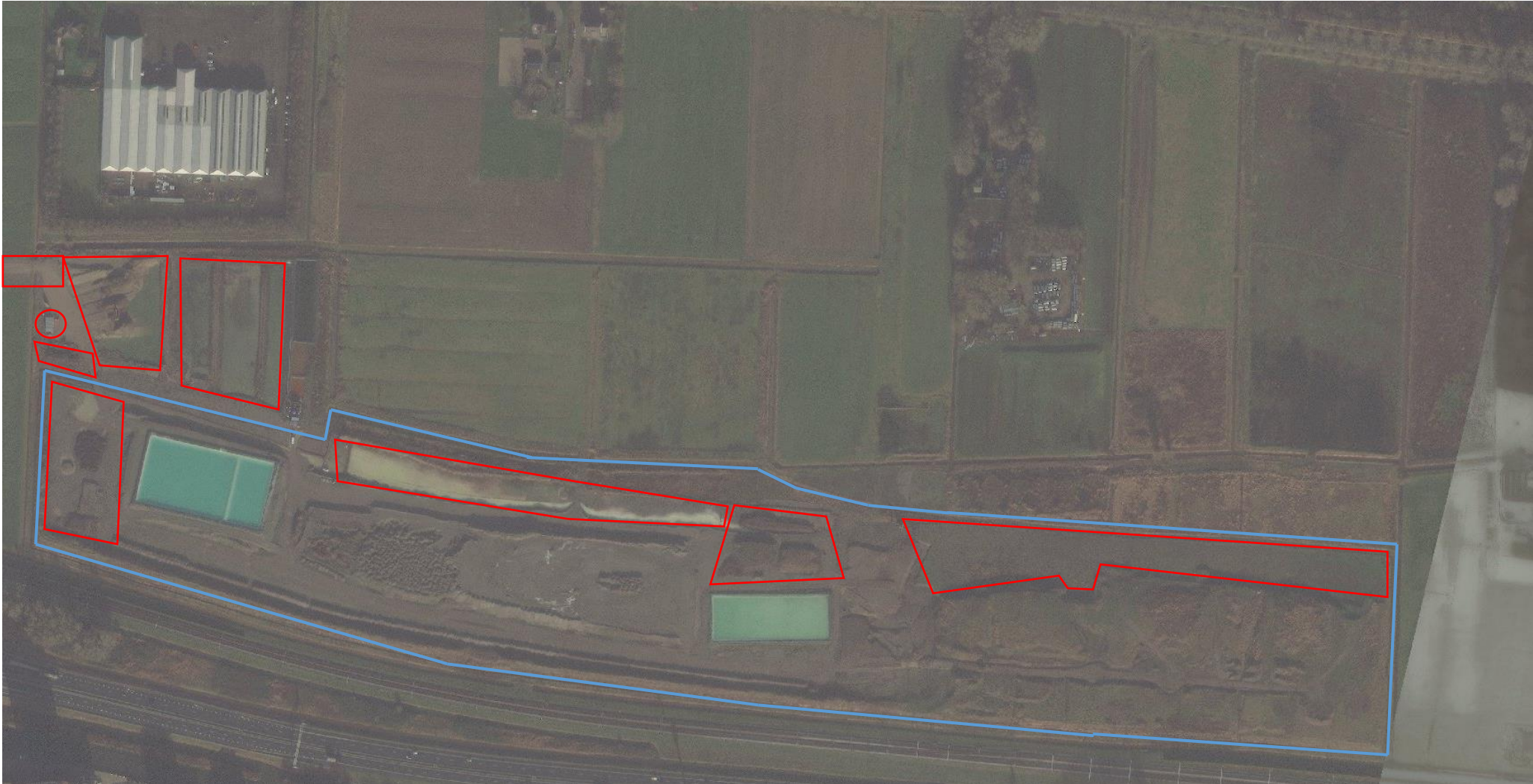
- **V**ergunningaanvragen behandelen
- **T**oezicht houden op het werk (vergunningen, milieu- en omgevingsaspecten, voortgang PvA en interimplan)
- **H**andhaven, waar nodig
- Beoordelen van bodemonderzoek, - sanering en grondwatermonitoring
- Beoordelen van toe te passen grond en bouwstoffen

Daarnaast heeft de Omgevingsdienst een inhoudelijk adviserende rol:

- Adviseren van de gemeente (ambtelijk en bestuurlijk)
- Contacten onderhouden en afstemmen met het Waterschap
- Overleg met overige betrokken overheden, de initiatiefnemer, aannemer en adviesbureaus

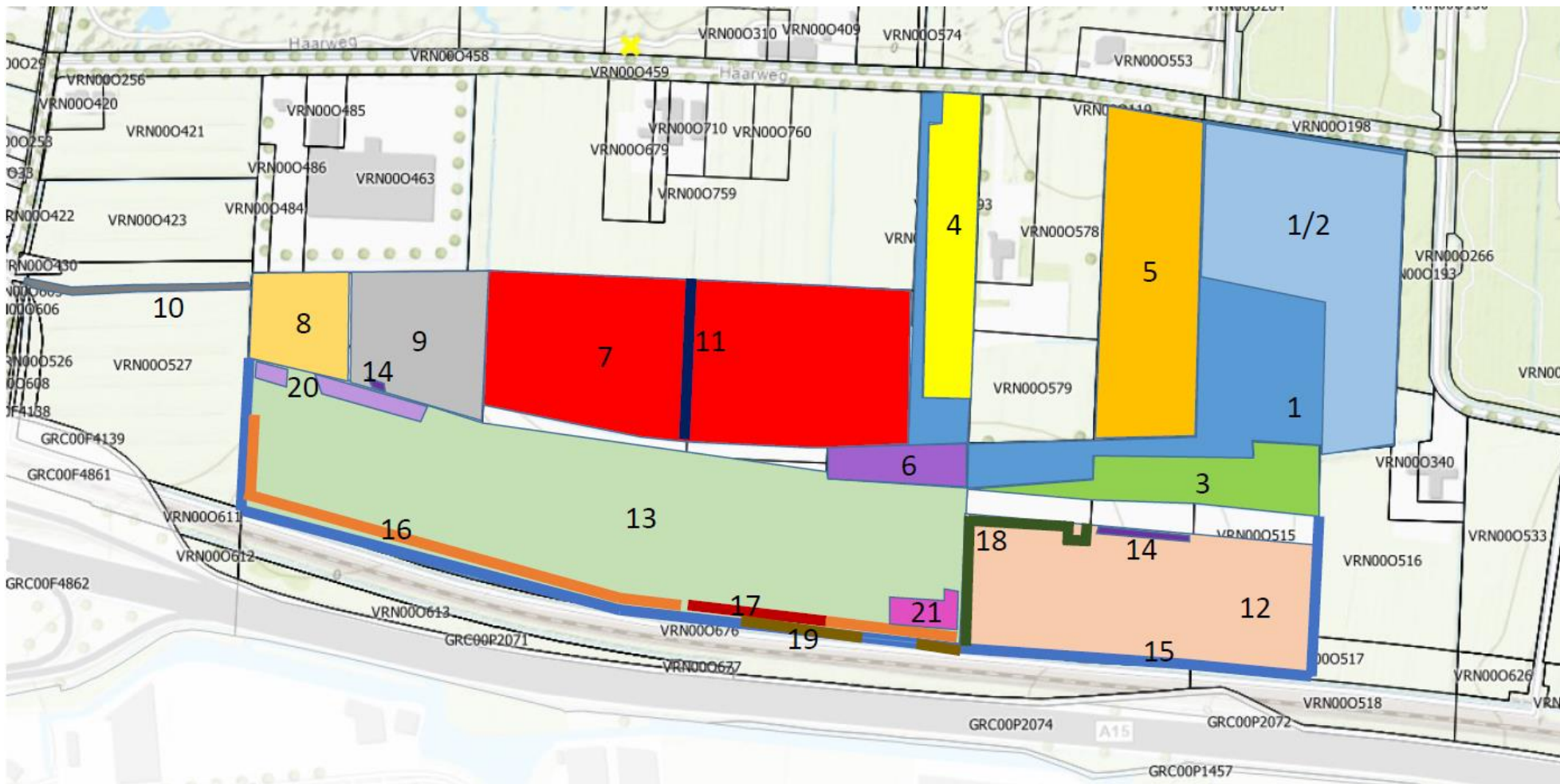
Het college van B&W is bevoegd gezag

Situatie eind 2023/begin 2024



- terreindelen gesaneerd en aangevuld, ringsloot volledig aangelegd, interimplan nog niet afgerond
- Andere terreindelen opnieuw ondergelopen met water en water op de staalslakken
- Keten van BAM aanwezig
- Meerdere gronddepots op de staalslakken (afkomstig van saneringswerkzaamheden)

Status bodemonderzoeken en -sanering



Bodemonderzoek
afgerond, geen sanering
nodig: 1, 2, 5, 7, 12, 15

Bodemonderzoek en –
sanering afgerond: 6,
11, 14, 18, 21

Bodemonderzoek nog
niet afgerond: 3, 4, 16,
17

Bodemsanering in
uitvoering/beoordeling:
8, 9, 19, 20

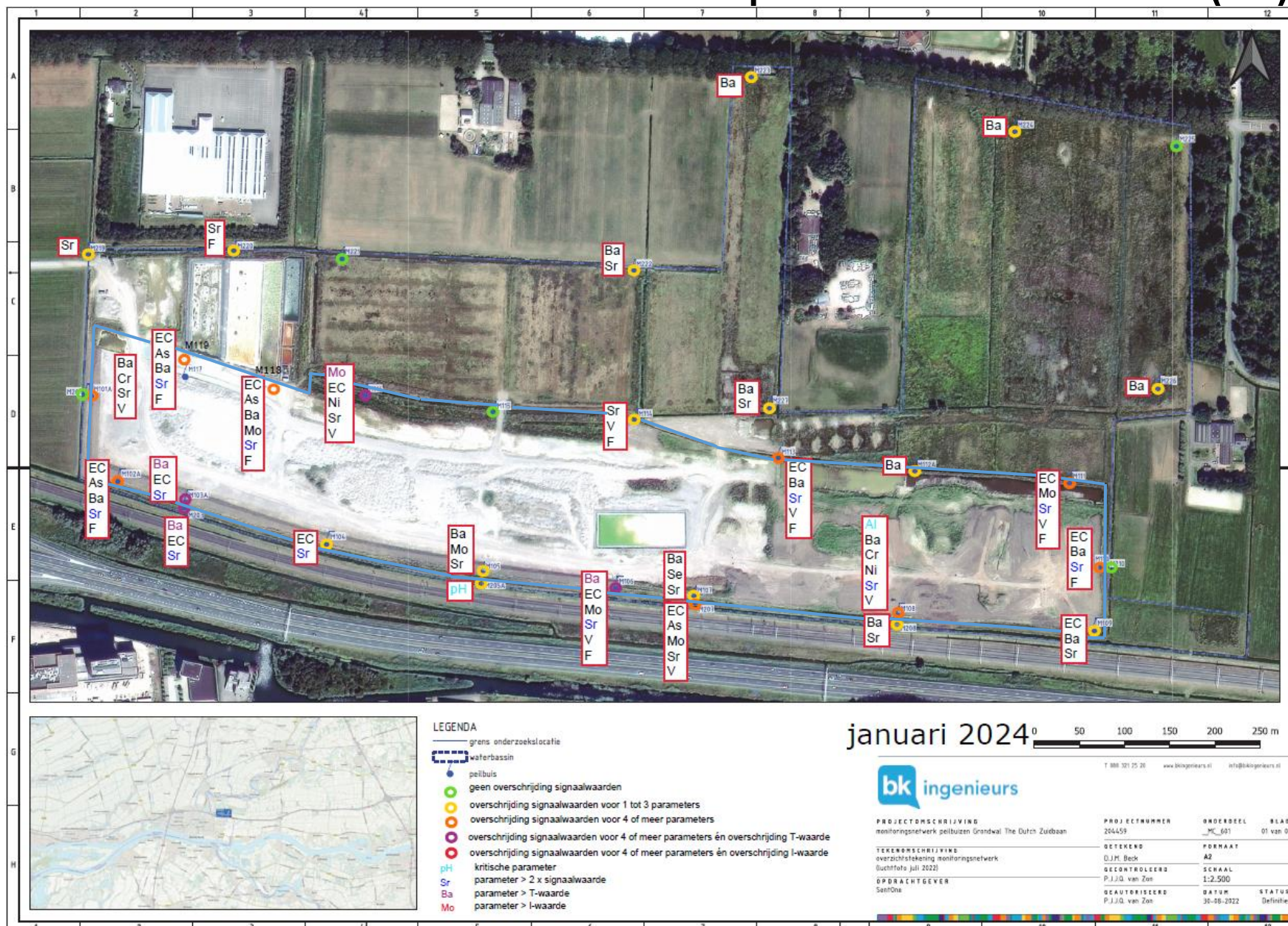
Bodemsanering deels
uitgevoerd: 10

Bodemsanering nog
uitvoeren: 13

Grondwaterkwaliteit op het terrein (1)

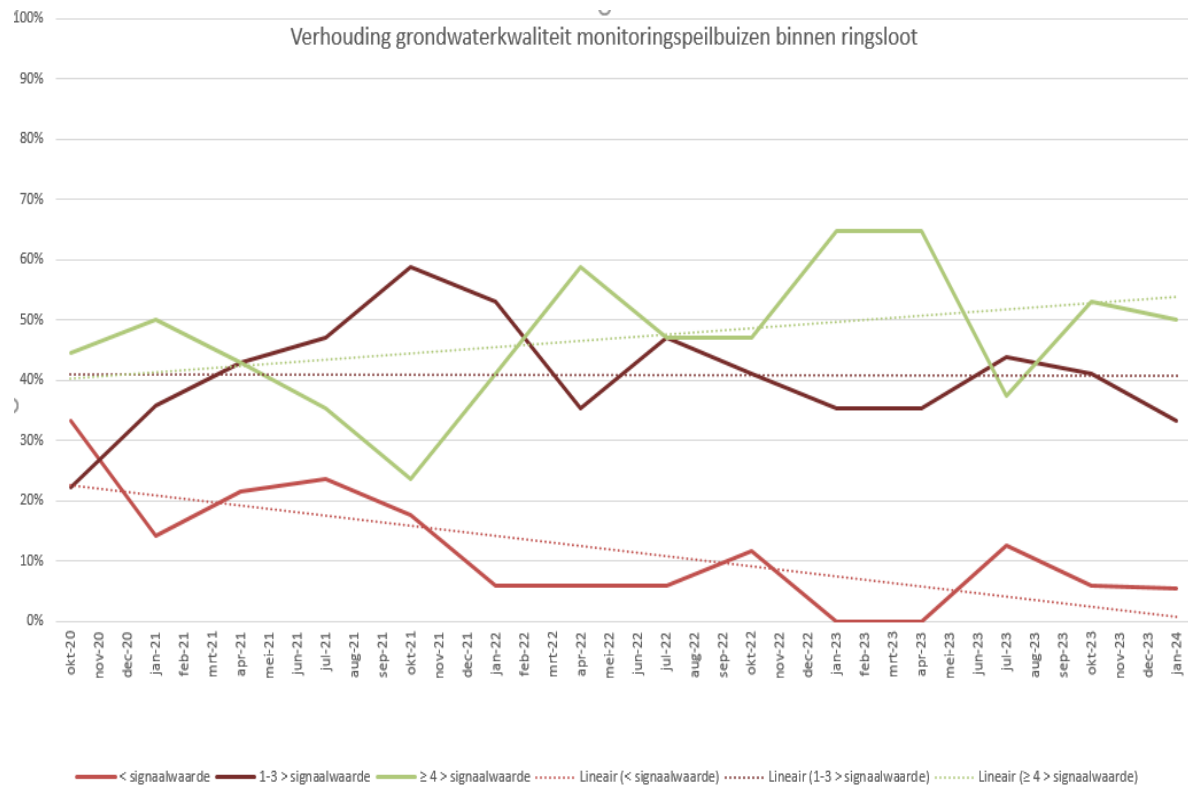
Resultaten
monitorings-
ronde januari
2024

Verhoogd:
pH
geleidbaarheid
aluminium
arsen
barium
chrom
molybdeen
nikkel
strontium
sleen
vanadium
fluoride

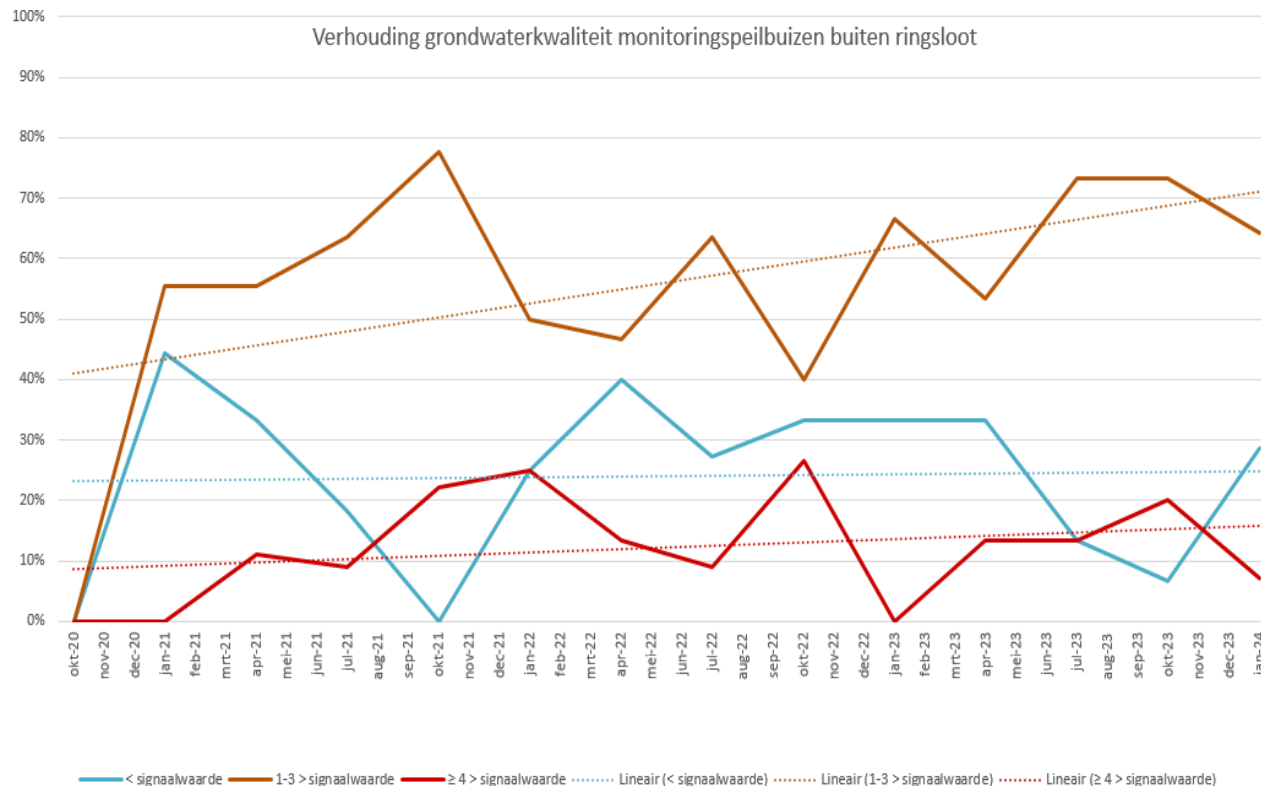


Grondwaterkwaliteit op het terrein (2)

Verhouding grondwaterkwaliteit monitoringspeilbuizen binnen ringsloot



Verhouding grondwaterkwaliteit monitoringspeilbuizen buiten ringsloot



Grondwaterkwaliteit directe omgeving



Meetpunten op aangrenzende percelen aan de randen van de Zuidbaan, onderzoek in opdracht van de gemeente West Betuwe

Meetrondes 2020 t/m 2023:

- Geen duidelijke beïnvloeding van de grondwaterkwaliteit in de omgeving door de staalslakken
- Geen aanwijzingen dat grondwaterverontreiniging ter plaatse van de staalslakken zich verplaatst naar de omgeving

Meetronde 2024 wordt binnenkort uitgevoerd

Overige aspecten gezondheid en veiligheid (1)

Gezondheidskundig advies GGD Gelderland-Zuid (2020):

Geen gezondheidseffecten voor de omgeving te verwachten

Voorwaarden daarbij:

- Verwaaiing van stof vanaf de staalslakken wordt voorkomen
- Gebied wordt niet gebruikt door recreanten of spelende kinderen
- Geen gebruik van verontreinigd grondwater voor besproeiing van gewassen of als drinkwater

Overige aspecten gezondheid en veiligheid (2)

Onderzoek radioactiviteit door ANVS (RIVM-briefrapport 2021-0136, 2021):

Hoeveelheid straling van de staalslakken is lager dan van de natuurlijke bodem en ligt ver onder de norm

Onderzoek naar chroom(VI) (2022):

Grondwater Spijk: geen chroom(VI) aangetoond boven de detectiegrens
Stof staalslakken Spijk: gehalte chroom(VI) < 10 mg/kg ds

Overige aspecten gezondheid en veiligheid (3)

Blootstellingsonderzoek stof, chroom(VI) en metalen (RPS, 2023):

Metingen uitgevoerd t.p.v. 3 woningen en de terreingrenzen (noord en oost)
Conclusie: geen gezondheidsschadelijke stoffen aangetoond die gerelateerd kunnen worden aan stof afkomstig van de staalslakken

Resultaten op 11-12-2023 besproken met omwonenden (gemeente, ODR, GGD, RPS) =>
aanvullend onderzoek uitvoeren onder worst case omstandigheden (droog weer, wind, activiteiten op het terrein)

Aandacht blijven houden voor tegengaan van stofvorming

Bewonersavond Spijk

4 april 2024



*sterke dijken
schoon water*

Contactwater vs oppervlaktewater



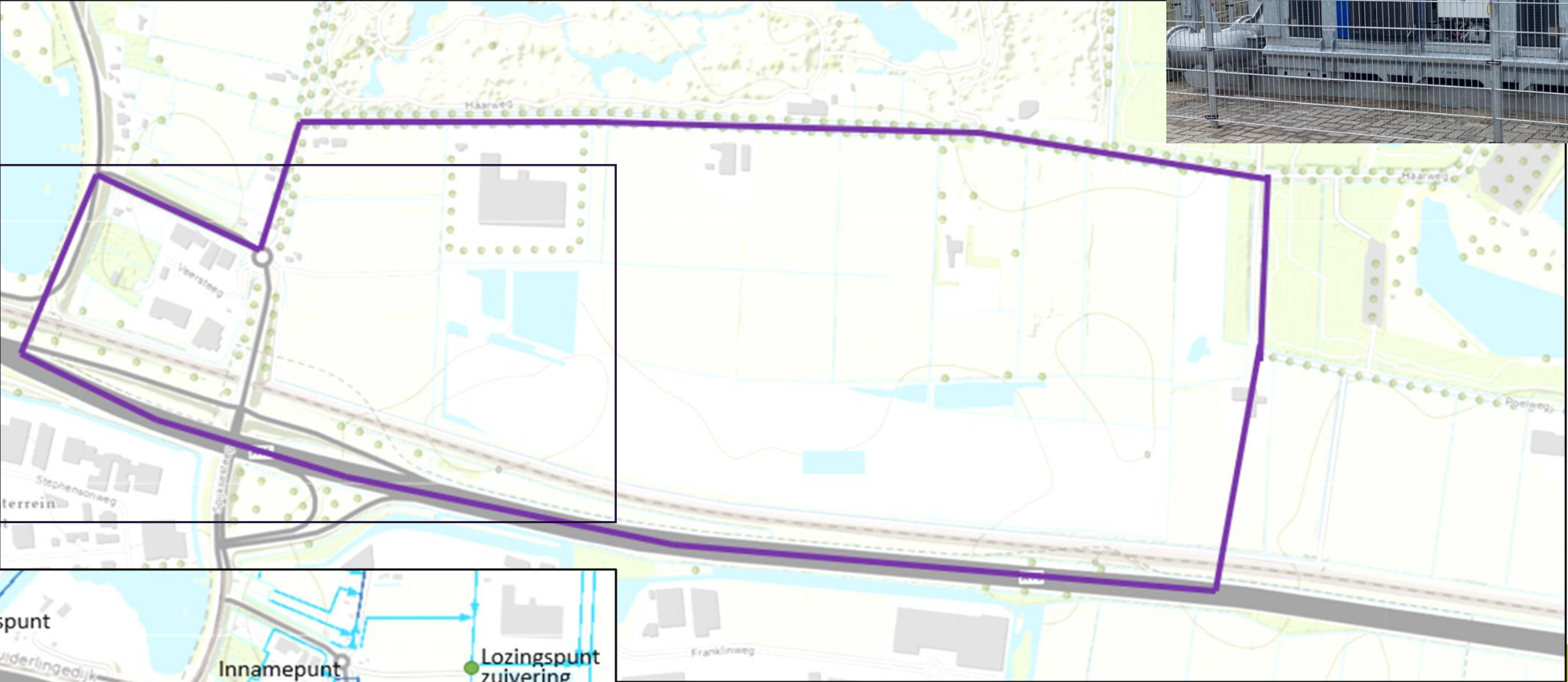
Effecten maatregel Waterzuivering



Effecten maatregel Afdammen



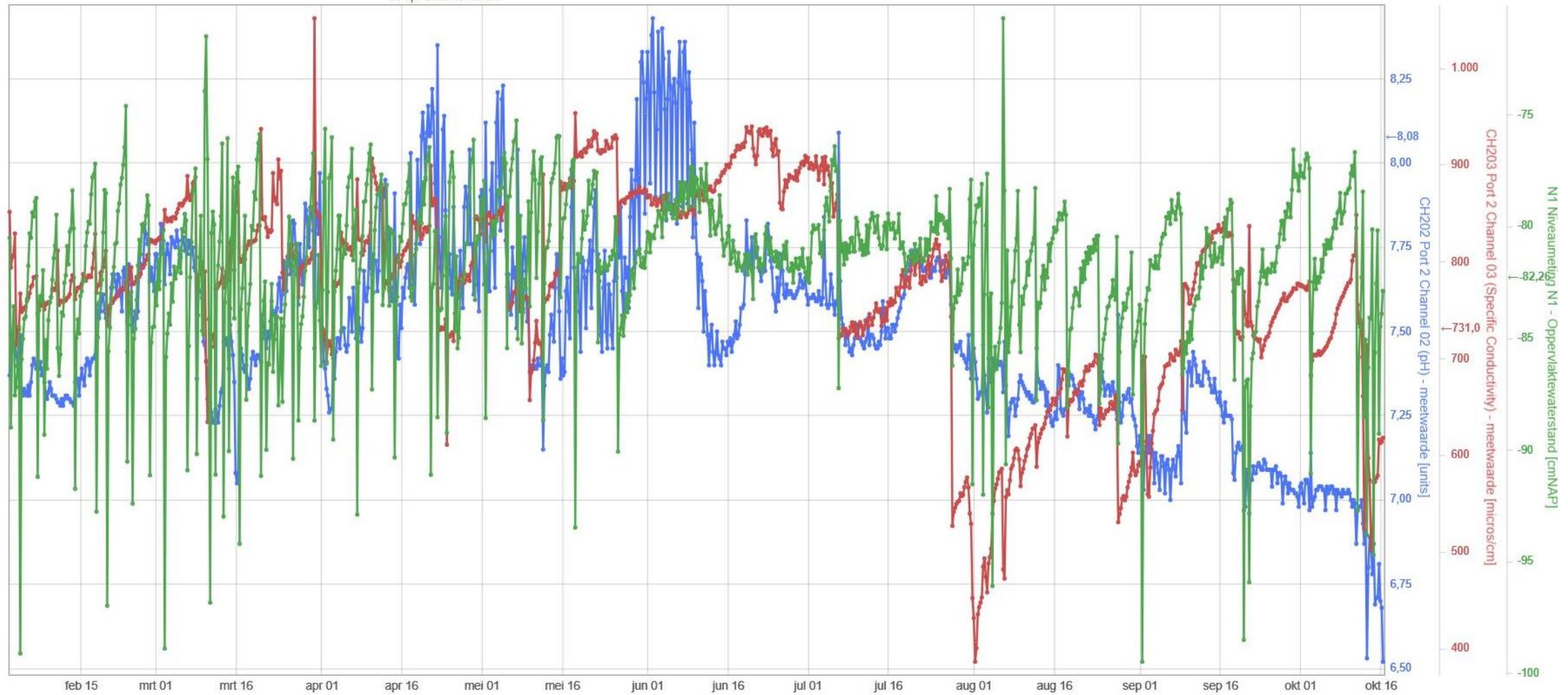
Peilbeheersing



Peilbeheersing

woensdag 1 februari 2023 14:59 tot maandag 16 oktober 2023 14:59

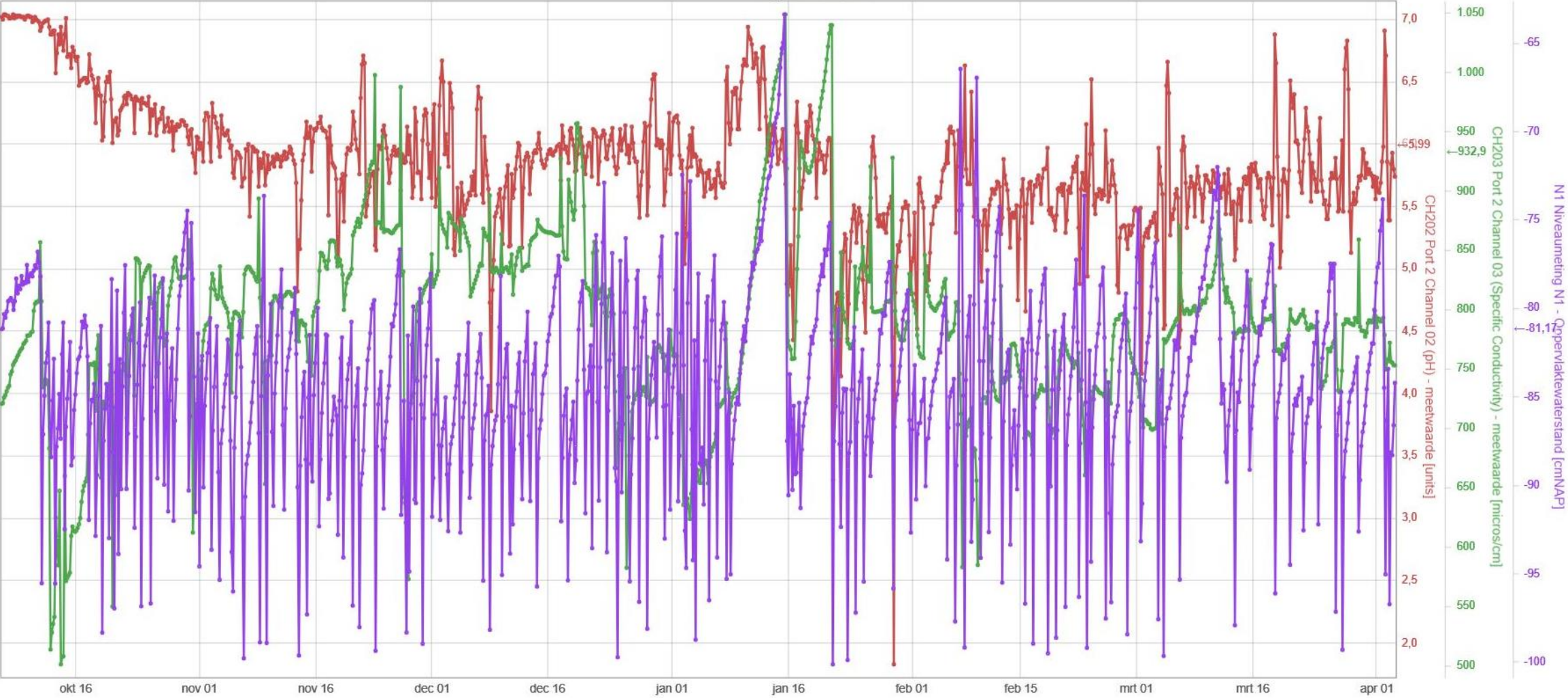
23 apr 2023 15:42:40



Peilbeheersing

vrijdag 6 oktober 2023 11:30 tot woensdag 3 april 2024 11:30

19 jan 2024 09:33:07



Monitoring



Watermonsters

parameter
waterstofcarbonaat
Chloride
sulfaat
fosfaat
siliciumdioxide
onopgeloste stoffen
natrium
magnesium
Aluminium
kalium
calcium
Vanadium
Chroom
Mangaan
Ijzer totaal
Nikkel*
Koper
Zink
Arseen*
Strontium
Molybdeen
Cadmium*
Barium
Kwik*
Lood*
EC
pH
temperatuur
bromide
fluoride

Analyses

parameter	Meetpunt 12	Eenheid	Meetpunt 15	Eenheid
	gemiddeld		Regionaal gemiddeld	
waterstofcarbonaat	268	mg/l	294	mg/l
Chloride	64	mg/l	78	mg/l
sulfaat	84	mg/l	50	mg/l
fosfaat	13	µg/l	30	µg/l
siliciumdioxide	4	mg/l	4,2	mg/l
onopgeloste stoffen	22	mg/l	17	mg/l
natrium	45	mg/l	45	mg/l
magnesium	12	mg/l	13	mg/l
Aluminium	1088	µg/l	704	µg/l
kalium	7	mg/l	4,2	mg/l
calcium	100	mg/l	99	mg/l
Vanadium	5	µg/l	5,0	µg/l
Chroom	3	µg/l	2,0	µg/l
Mangaan	577	µg/l	642	µg/l
ijzer totaal	2365	µg/l	972	µg/l
Nikkel*	5	µg/l	2,4	µg/l
Koper	3	µg/l	2,0	µg/l
Zink	9	µg/l	5,1	µg/l
Arseen*	4	µg/l	2,4	µg/l
Strontium	526	µg/l	504	µg/l
Molybdeen	2	µg/l	0,7	µg/l
Cadmium*	0,05	µg/l	0,05	µg/l
Barium	78	µg/l	100	µg/l
Lood*	0,90	µg/l	0,58	µg/l
EC	764	µS/cm	776	µS/cm
pH	7,7	-	>6,5 <8,5	-
temperatuur	13	°C	-	°C
bromide	147	µg/l	175	µg/l
fluoride	228	µg/l	177	µg/l

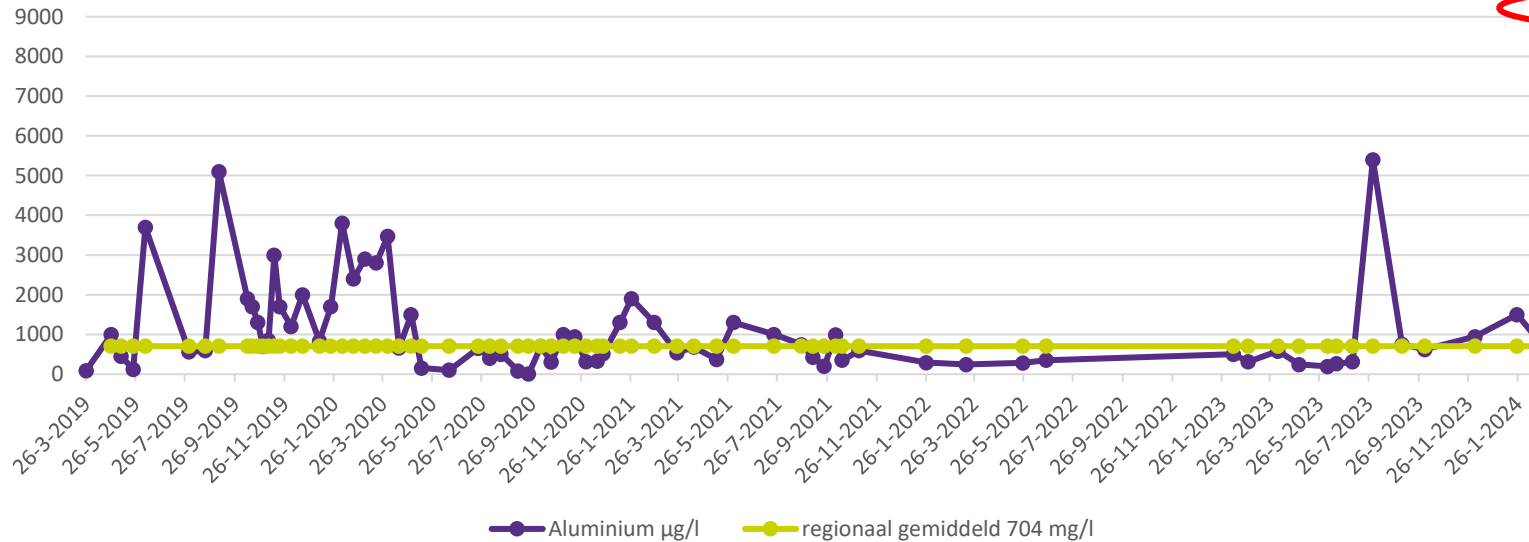
Analyses

Gemiddeld over 73 metingen
tussen februari 2019 en maart
2024

parameter	Meetpunt 12		Meetpunt 15	
	gemiddeld	Eenheid	Regionaal gemiddeld	Eenheid
waterstofcarbonaat	268	mg/l	294	mg/l
Chloride	64	mg/l	78	mg/l
sulfaat	84	mg/l	50	mg/l
fosfaat	13	µg/l	30	µg/l
siliciumdioxide	4	mg/l	4,2	mg/l
onopgeloste stoffen	22	mg/l	17	mg/l
natrium	45	mg/l	45	mg/l
magnesium	12	mg/l	13	mg/l
Aluminium	1088	µg/l	704	µg/l
kalium	7	mg/l	4,2	mg/l
calcium	100	mg/l	99	mg/l
Vanadium	5	µg/l	5,0	µg/l
Chroom	3	µg/l	2,0	µg/l
Mangaan	577	µg/l	642	µg/l
ijzer totaal	2365	µg/l	972	µg/l
Nikkel*	5	µg/l	2,4	µg/l
Koper	3	µg/l	2,0	µg/l
Zink	9	µg/l	5,1	µg/l
Arseen*	4	µg/l	2,4	µg/l
Strontium	526	µg/l	504	µg/l
Molybdeen	2	µg/l	0,7	µg/l
Cadmium*	0,05	µg/l	0,05	µg/l
Barium	78	µg/l	100	µg/l
Lood*	0,90	µg/l	0,58	µg/l
EC	764	µS/cm	776	µS/cm
pH	7,7	-	>6,5 <8,5	-
temperatuur	13	°C	-	°C
bromide	147	µg/l	175	µg/l
fluoride	228	µg/l	177	µg/l

Analyses Aluminium

Aluminium



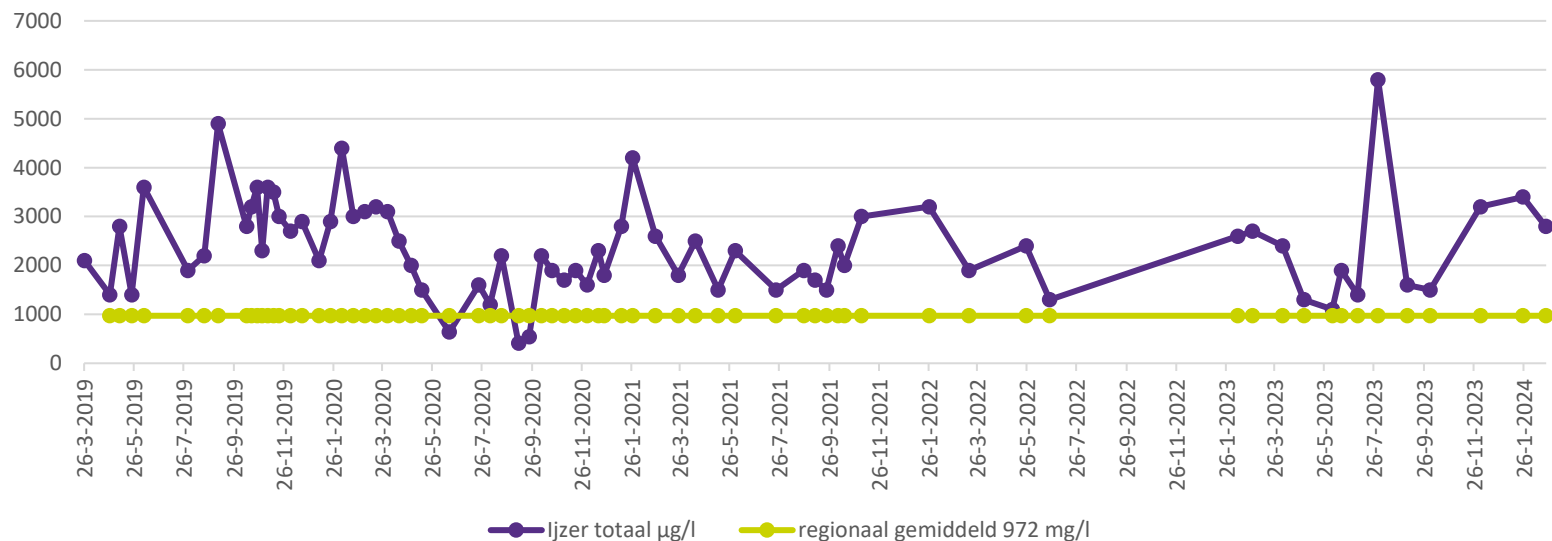
	Meetpunt 12		Meetpunt 15	
parameter	gemiddeld	Eenheid	Regionaal gemiddeld	Eenheid
waterstofcarbonaat	268	mg/l	294	mg/l
Chloride	64	mg/l	78	mg/l
sulfaat	84	mg/l	50	mg/l
fosfaat	13	µg/l	30	µg/l
siliciumdioxide	4	mg/l	4,2	mg/l
onopgeloste stoffen	22	mg/l	17	mg/l
natrium	45	mg/l	45	mg/l
magnesium	12	mg/l	13	mg/l
Aluminium	1088	µg/l	704	µg/l
kalium	7	mg/l	4,2	mg/l
calcium	100	mg/l	99	mg/l

Gemiddeld over 47 metingen tussen april 2020 en maart 2024

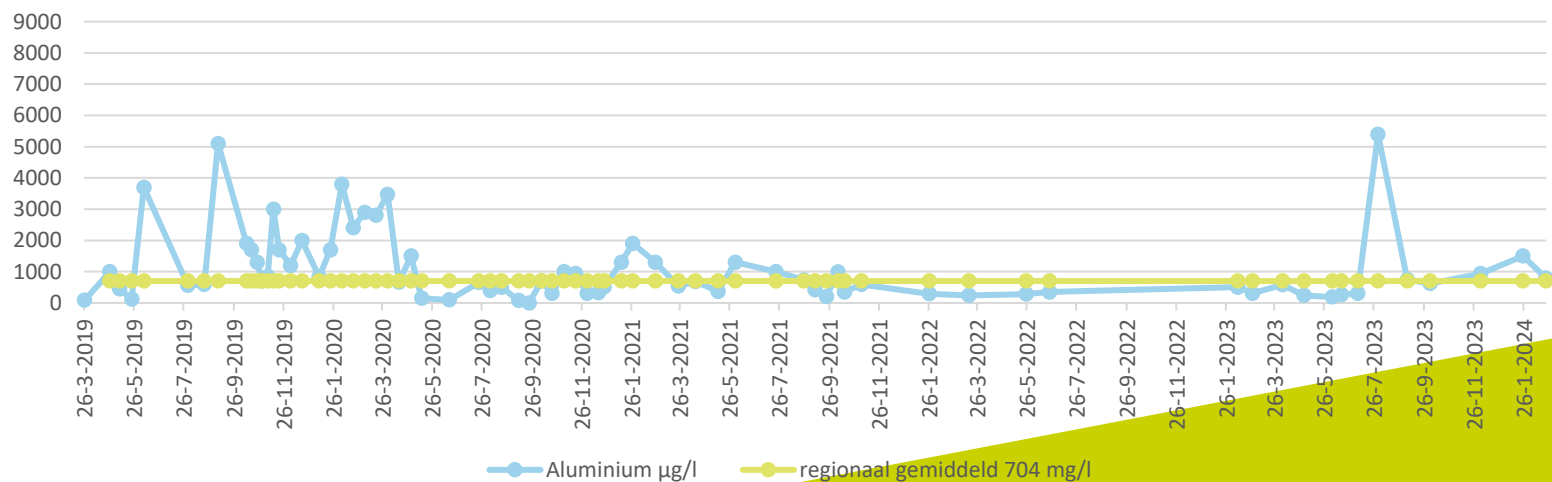
710 µg/l

Analyses IJzer

IJzer totaal



Aluminium



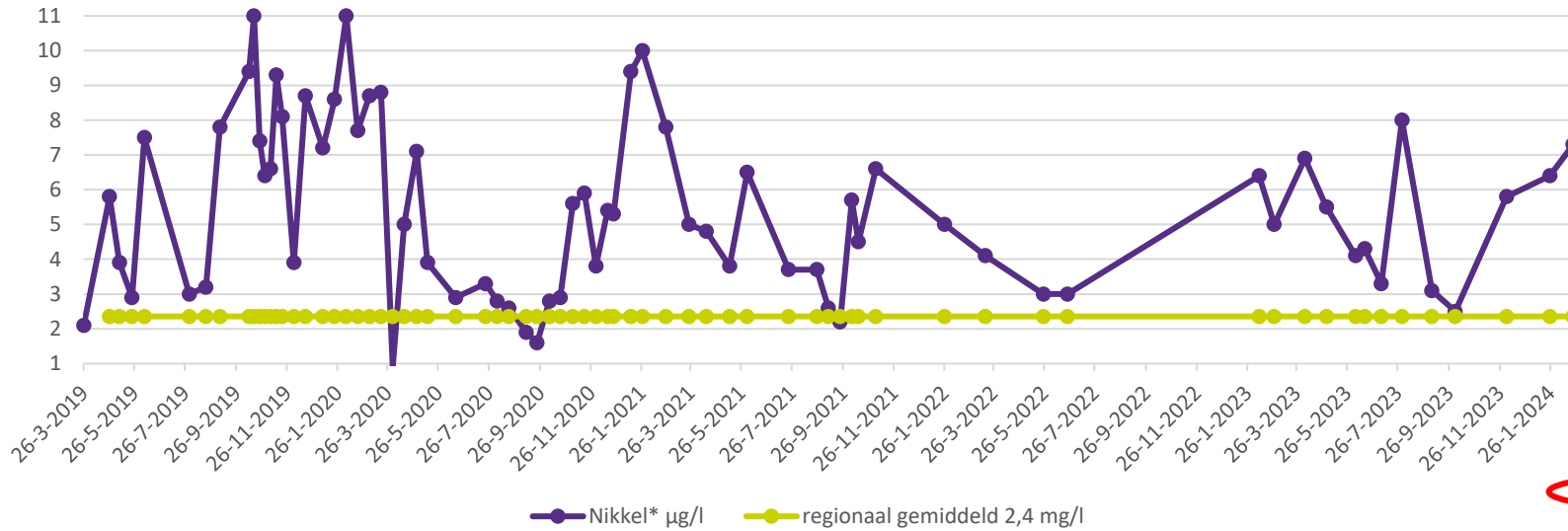
	Meetpunt 12		Meetpunt 15	
parameter	gemiddeld	Eenheid	Regionaal gemiddeld	Eenheid
waterstofcarbonaat	268	mg/l	294	mg/l
Chloride	64	mg/l	78	mg/l
sulfaat	84	mg/l	50	mg/l
fosfaat	13	µg/l	30	µg/l
siliciumdioxide	4	mg/l	4,2	mg/l
onopgeloste stoffen	22	mg/l	17	mg/l
natrium	45	mg/l	45	mg/l
magnesium	12	mg/l	13	mg/l
Aluminium	1088	µg/l	704	µg/l
kalium	7	mg/l	4,2	mg/l
calcium	100	mg/l	99	mg/l
Vanadium	5	µg/l	5,0	µg/l
Chroom	3	µg/l	2,0	µg/l
Mangaan	577	µg/l	642	µg/l
IJzer totaal	2365	µg/l	972	µg/l
Nikkel*	5	µg/l	2,4	µg/l
Koper	3	µg/l	2,0	µg/l

Gemiddeld over 47 metingen tussen april 2020 en maart 2024

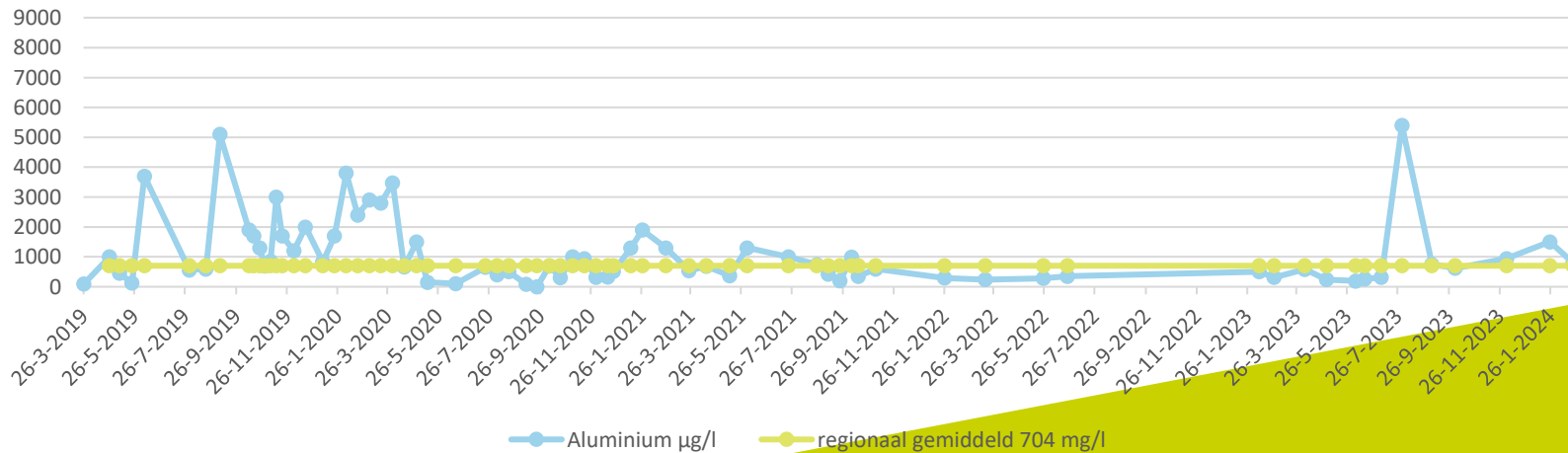
2089 µg/l

Analyse Nikkel*

Nikkel



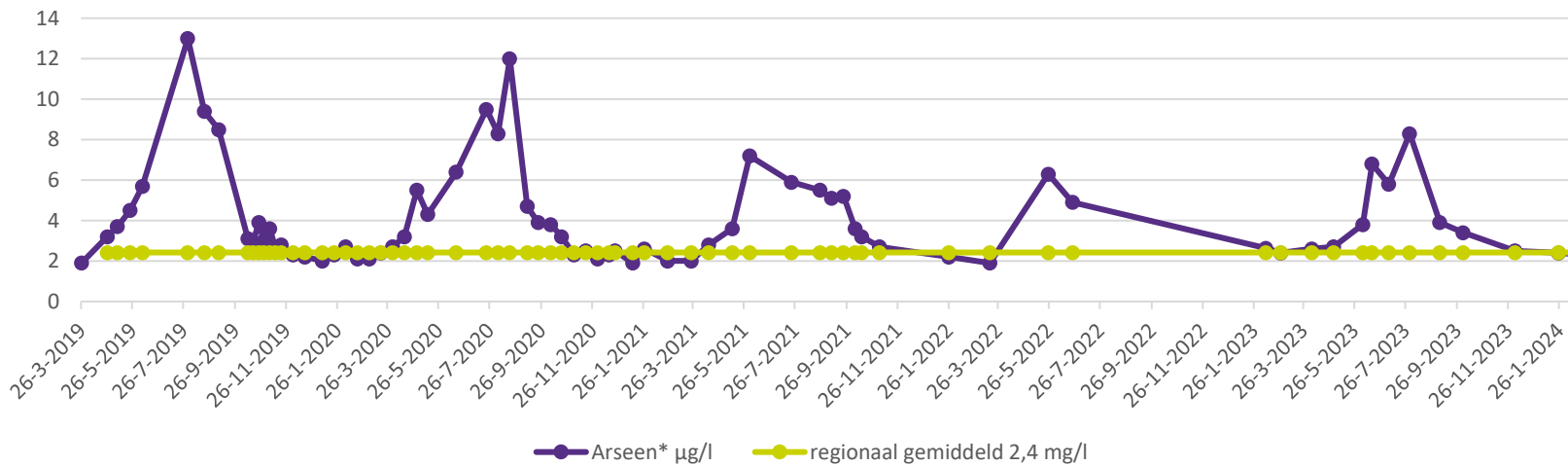
Aluminium



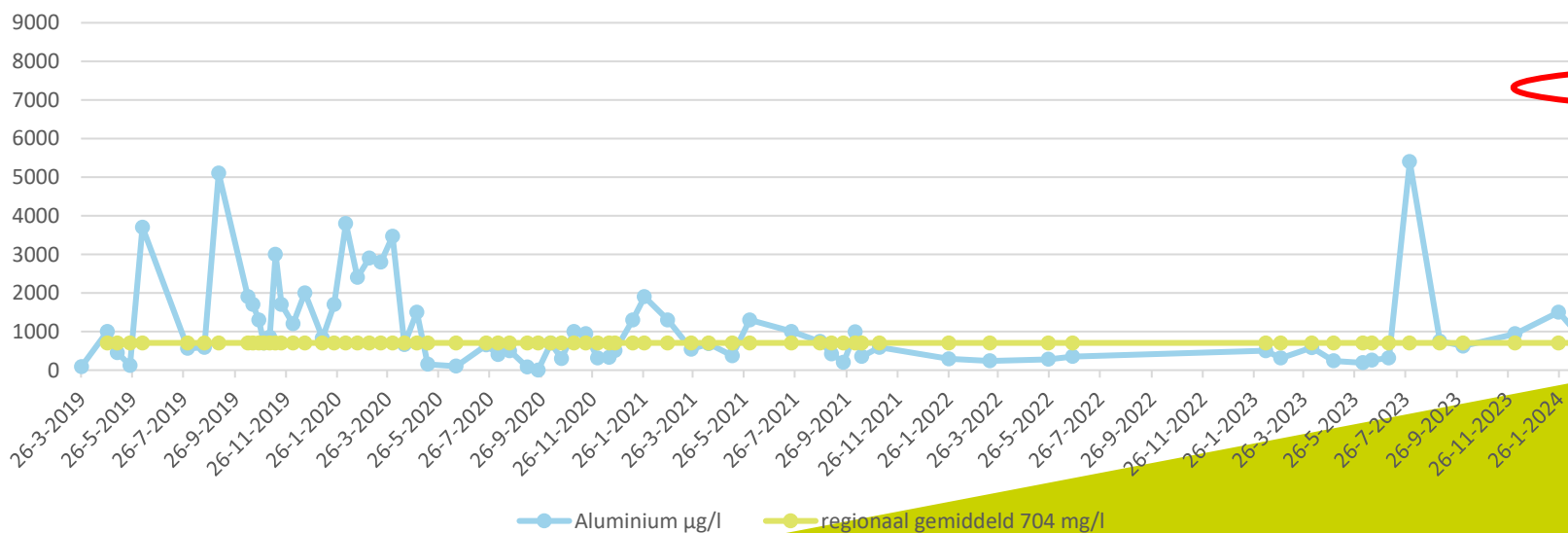
	Meetpunt 12		Meetpunt 15	
parameter	gemiddeld	Eenheid	Regionaal gemiddeld	Eenheid
waterstofcarbonaat	268	mg/l	294	mg/l
Chloride	64	mg/l	78	mg/l
sulfaat	84	mg/l	50	mg/l
fosfaat	13	µg/l	30	µg/l
siliciumdioxide	4	mg/l	4,2	mg/l
onopgeloste stoffen	22	mg/l	17	mg/l
natrium	45	mg/l	45	mg/l
magnesium	12	mg/l	13	mg/l
Aluminium	1088	µg/l	704	µg/l
kalium	7	mg/l	4,2	mg/l
calcium	100	mg/l	99	mg/l
Vanadium	5	µg/l	5,0	µg/l
Chroom	3	µg/l	2,0	µg/l
Mangaan	577	µg/l	642	µg/l
ijzer totaal	2365	µg/l	972	µg/l
Nikkel*	5	µg/l	2,4	µg/l
Koper	3	µg/l	2,0	µg/l

Analyse Arseen*

Arseen



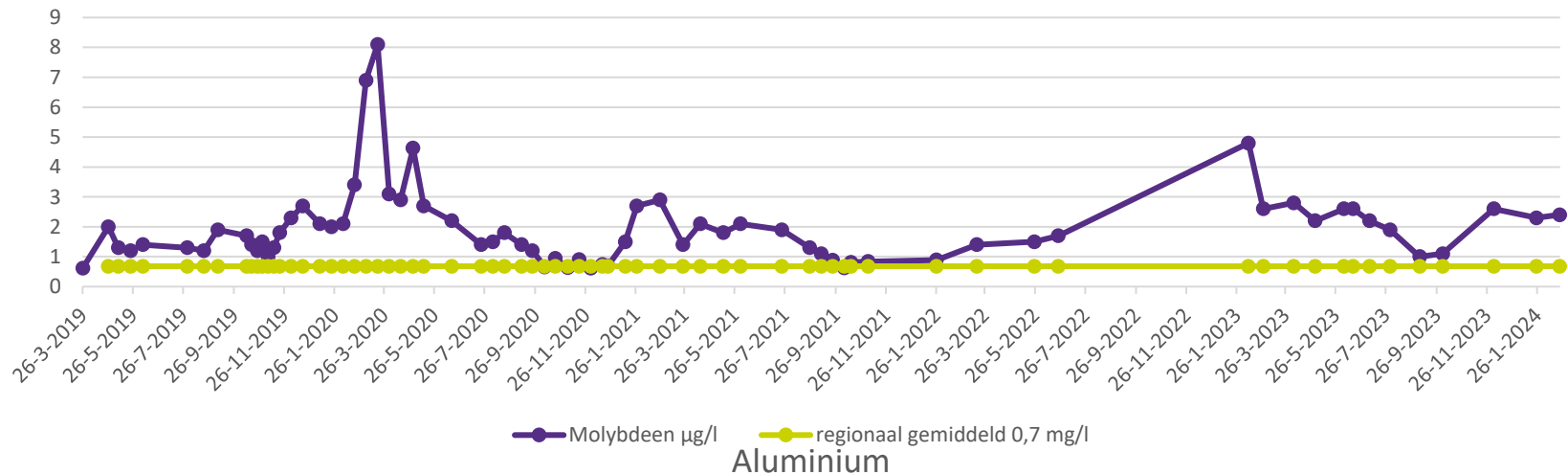
Aluminium



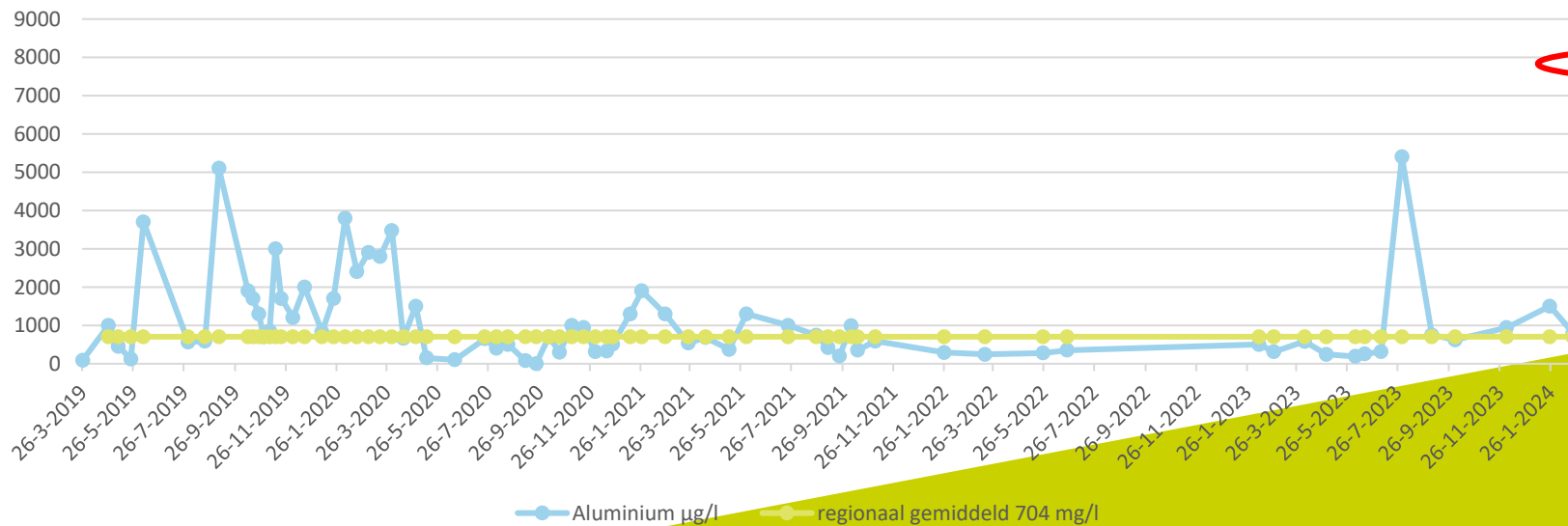
	Meetpunt 12		Meetpunt 15	
parameter	gemiddeld	Eenheid	Regionaal gemiddeld	Eenheid
waterstofcarbonaat	268	mg/l	294	mg/l
Chloride	64	mg/l	78	mg/l
sulfaat	84	mg/l	50	mg/l
fosfaat	13	µg/l	30	µg/l
siliciumdioxide	4	mg/l	4,2	mg/l
onopgeloste stoffen	22	mg/l	17	mg/l
natrium	45	mg/l	45	mg/l
magnesium	12	mg/l	13	mg/l
Aluminium	1088	µg/l	704	µg/l
kalium	7	mg/l	4,2	mg/l
calcium	100	mg/l	99	mg/l
Vanadium	5	µg/l	5,0	µg/l
Chroom	3	µg/l	2,0	µg/l
Mangaan	577	µg/l	642	µg/l
ijzer totaal	2365	µg/l	972	µg/l
Nikkel*	5	µg/l	2,4	µg/l
Koper	3	µg/l	2,0	µg/l
Zink	9	µg/l	5,1	µg/l
Arseen*	4	µg/l	2,4	µg/l
Strontium	526	µg/l	504	µg/l
Molybdeen	2	µg/l	0,7	µg/l
Cadmium*	0,05	µg/l	0,05	µg/l

Analyse Molybdeen

Molybdeen



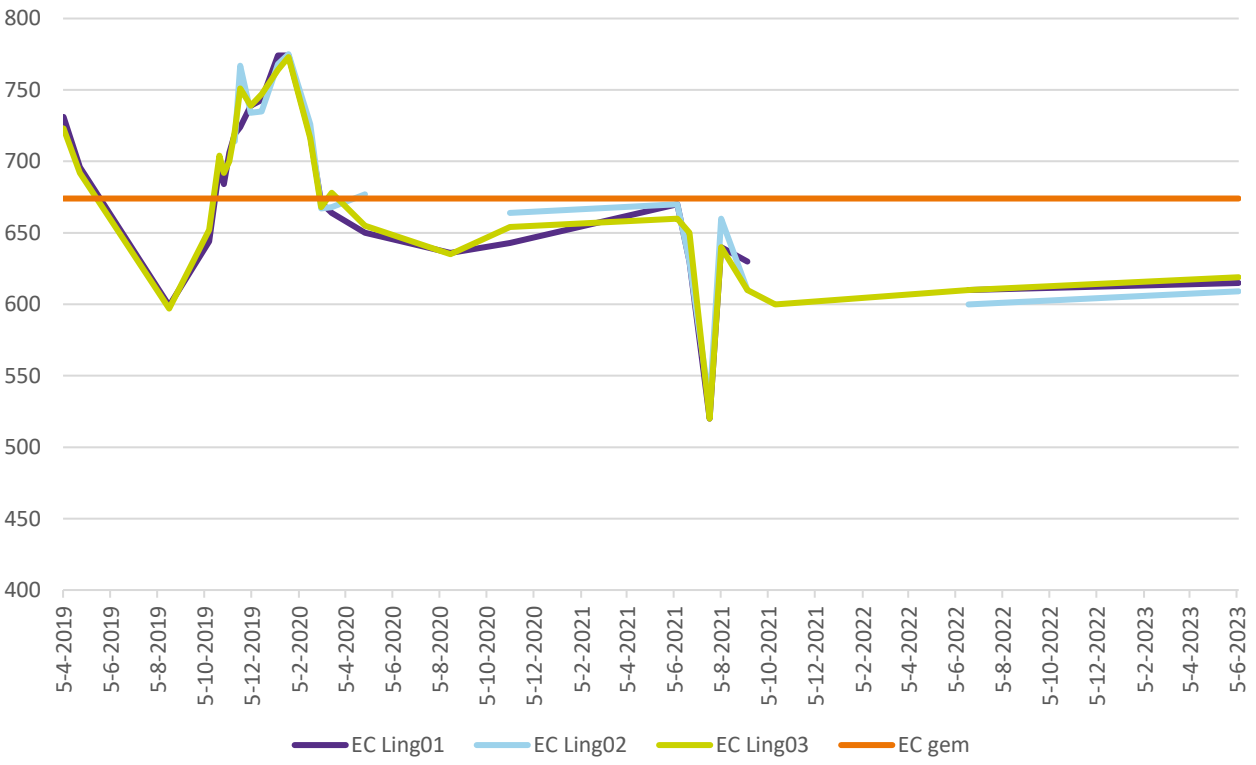
Aluminium



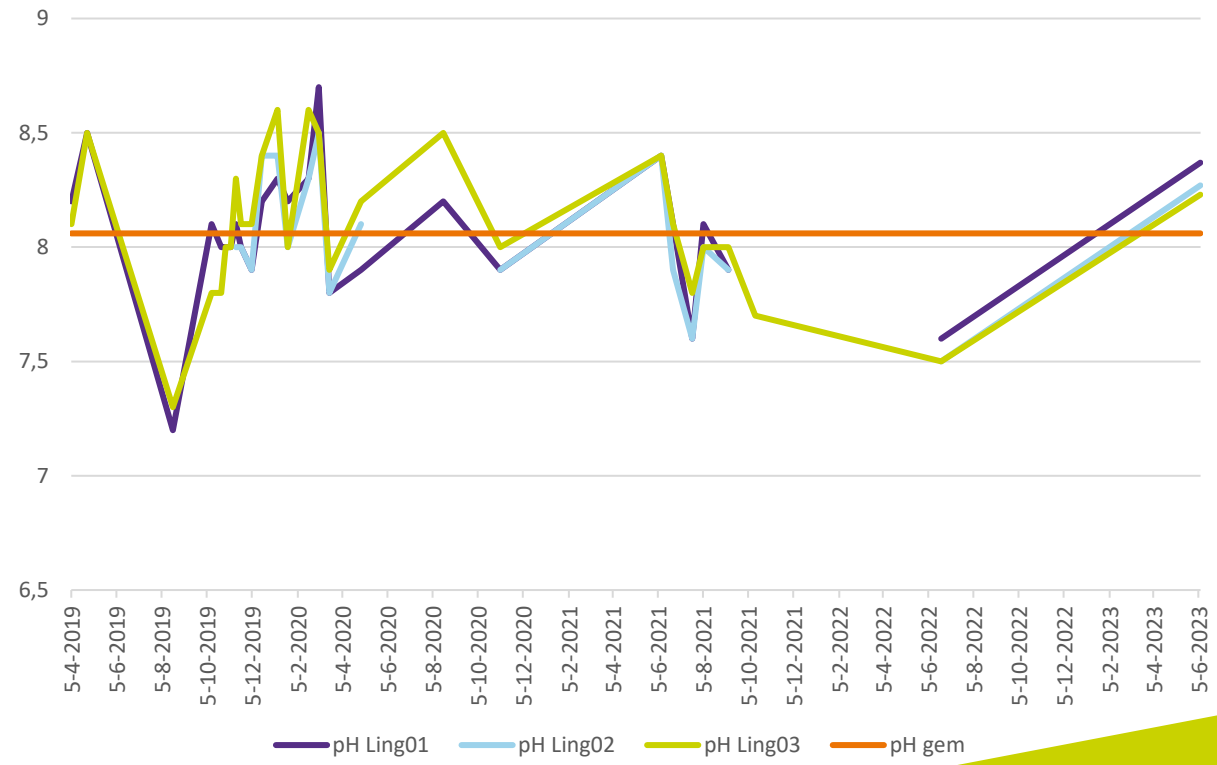
	Meetpunt 12		Meetpunt 15	
parameter	gemiddeld	Eenheid	Regionaal gemiddeld	Eenheid
waterstofcarbonaat	268	mg/l	294	mg/l
Chloride	64	mg/l	78	mg/l
sulfaat	84	mg/l	50	mg/l
fosfaat	13	µg/l	30	µg/l
siliciumdioxide	4	mg/l	4,2	mg/l
onopgeloste stoffen	22	mg/l	17	mg/l
natrium	45	mg/l	45	mg/l
magnesium	12	mg/l	13	mg/l
Aluminium	1088	µg/l	704	µg/l
kalium	7	mg/l	4,2	mg/l
calcium	100	mg/l	99	mg/l
Vanadium	5	µg/l	5,0	µg/l
Chroom	3	µg/l	2,0	µg/l
Mangaan	577	µg/l	642	µg/l
ijzer totaal	2365	µg/l	972	µg/l
Nikkel*	5	µg/l	2,4	µg/l
Koper	3	µg/l	2,0	µg/l
Zink	9	µg/l	5,1	µg/l
Arseen*	4	µg/l	2,4	µg/l
Strontium	526	µg/l	504	µg/l
Molybdeen	2	µg/l	0,7	µg/l
Cadmium*	0,05	µg/l	0,05	µg/l
Barium	78	µg/l	100	µg/l

Kwaliteit Linge

EC

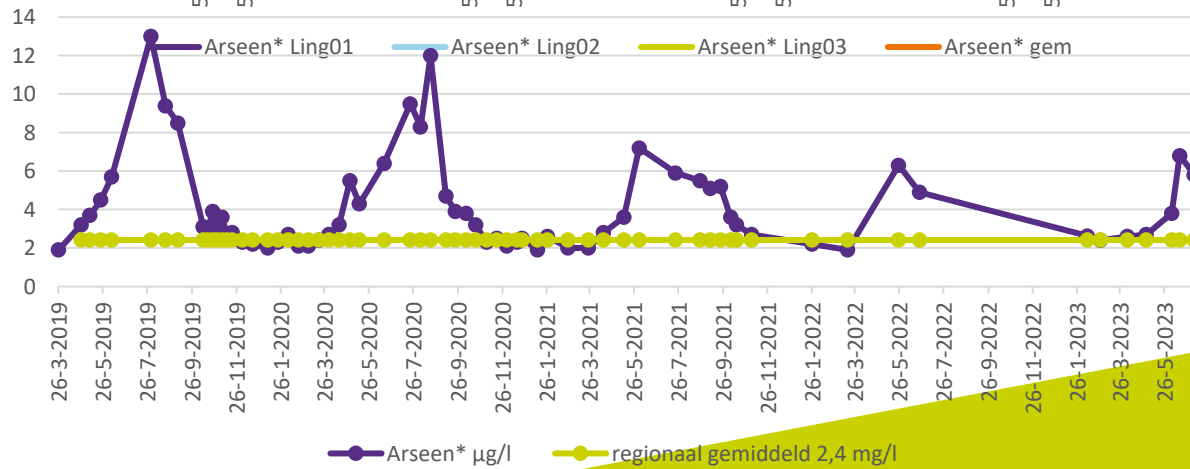
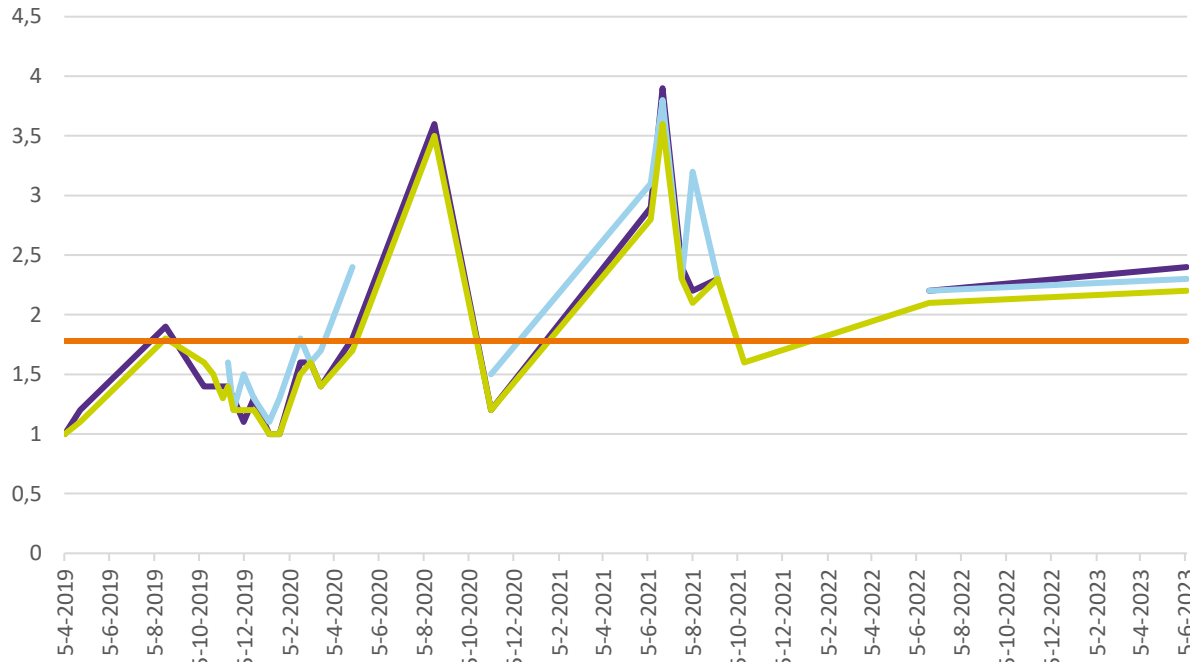


pH

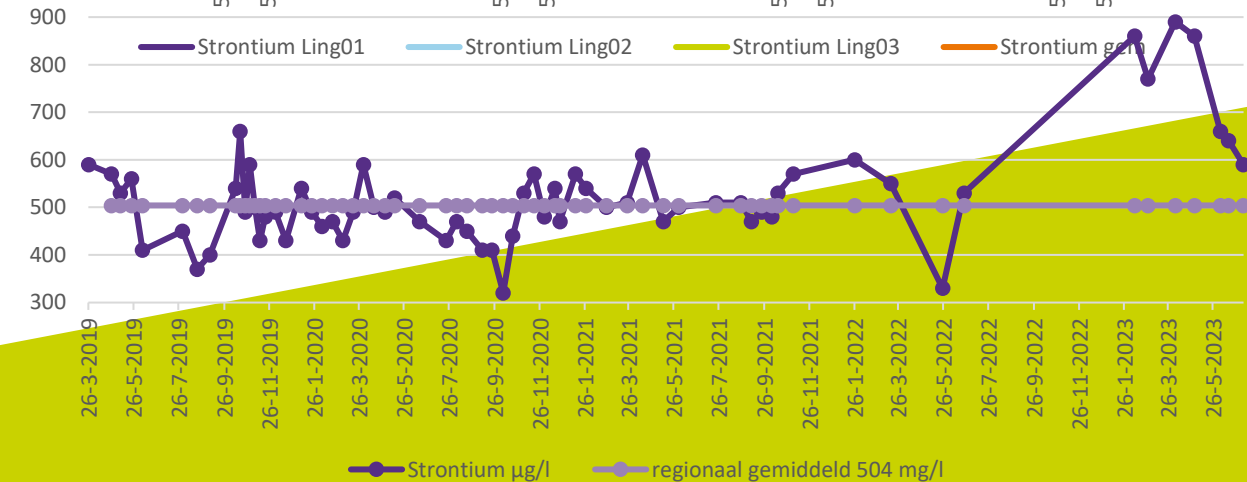


Kwaliteit Linge

Arseen*

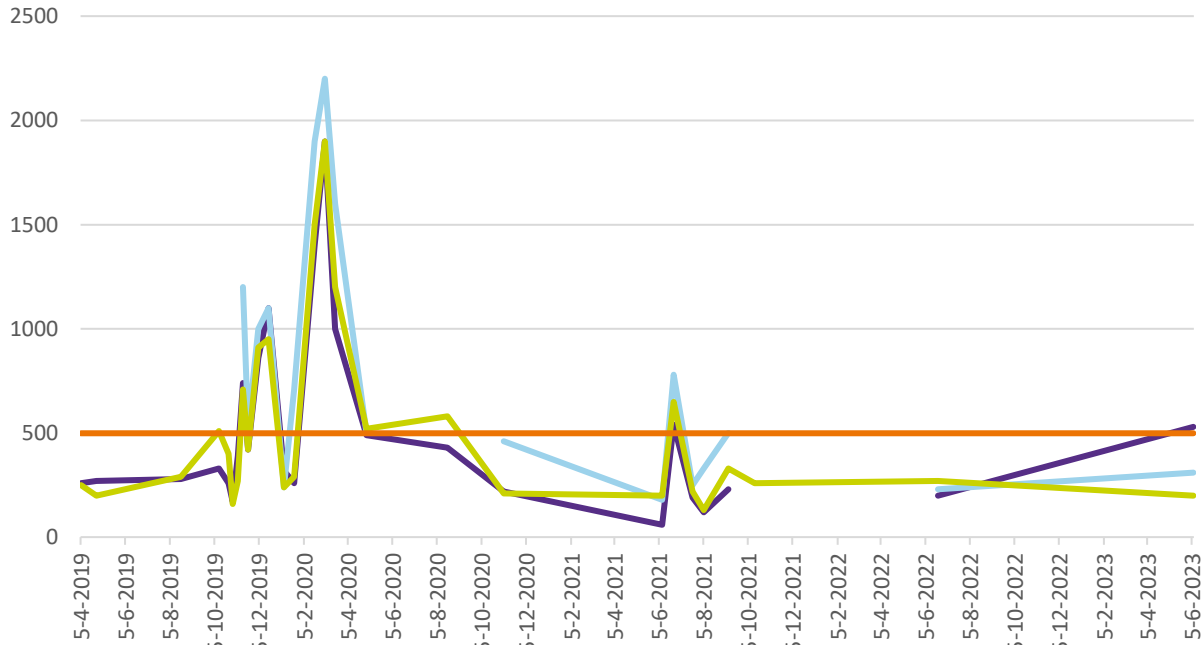


Strontium

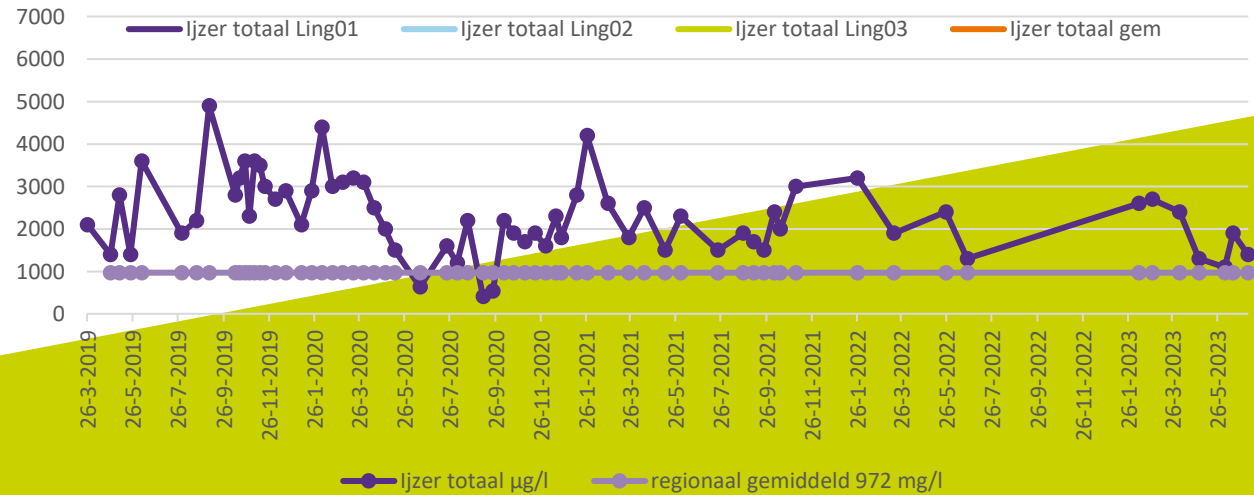
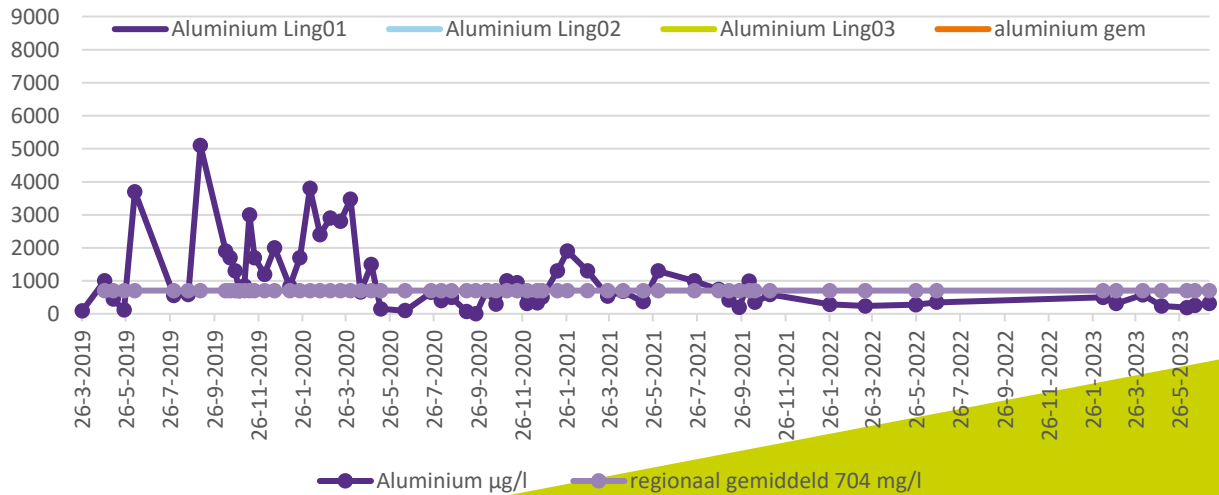
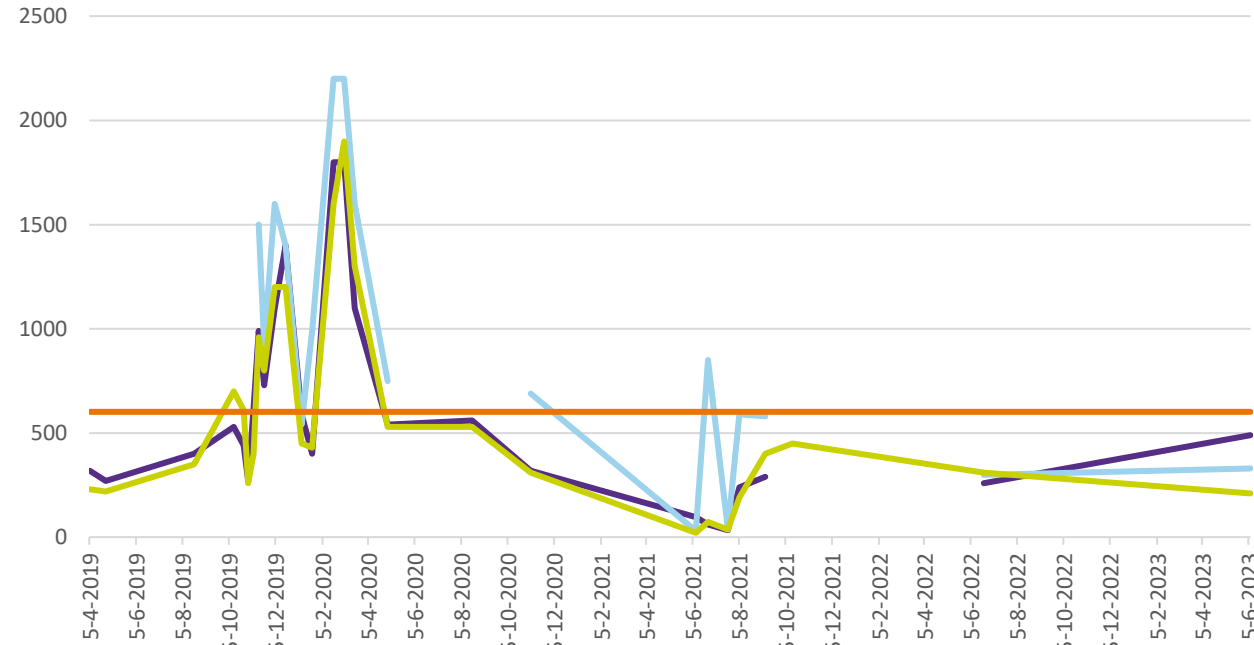


Kwaliteit Linge

Aluminium



Ijzer totaal





Waterschap
Rivierenland





20:20 - 20:50 BAM

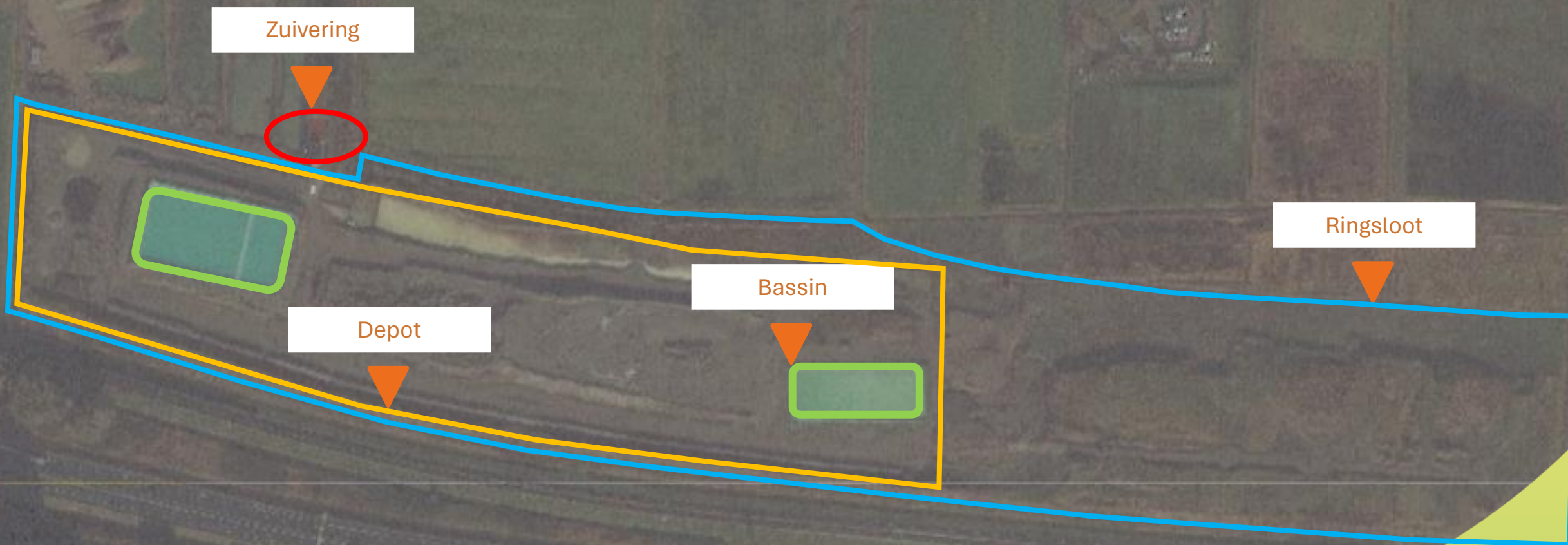
Wie zijn we en wat doen we?



▶ Film met stand van zaken week 13



► Overzicht project





▶ Overzicht project

▶ Overzicht project

Bassin

Ringsloot

Oude bassins

Waterzuivering

Schoon water





▶ Overzicht project

▶ Overzicht project

Waterzuivering



Staalslakken



Ringsloot





▶ Overzicht project

► Overzicht project

Vlak zetten
van grond



▶ Overzicht project

▶ Overzicht project

Betuweroete

Bassin

Sporsloot

Ringsloot

Waterzuivering

Staalslakdepot



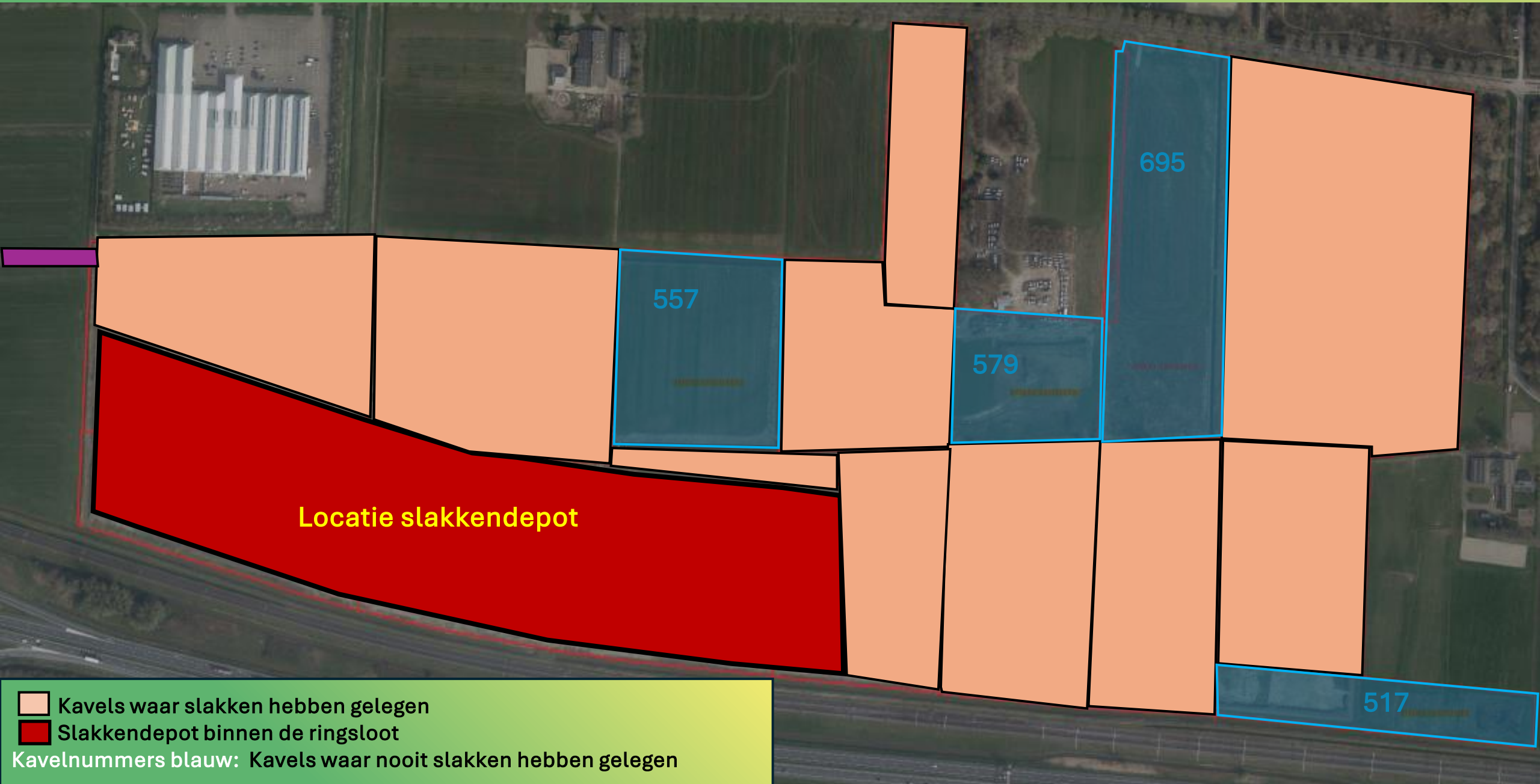
▶ Wat zijn wij nu aan het doen

▶ *Uitleg over locatie en werkzaamheden*

In de volgende sheets wordt stilgestaan bij de saneringswerkzaamheden:

- Initiële situatie
- Huidige stand
- Resterende werkzaamheden 2024

Initiële locatie slakken



Locatie slakkendepot

557

579

695

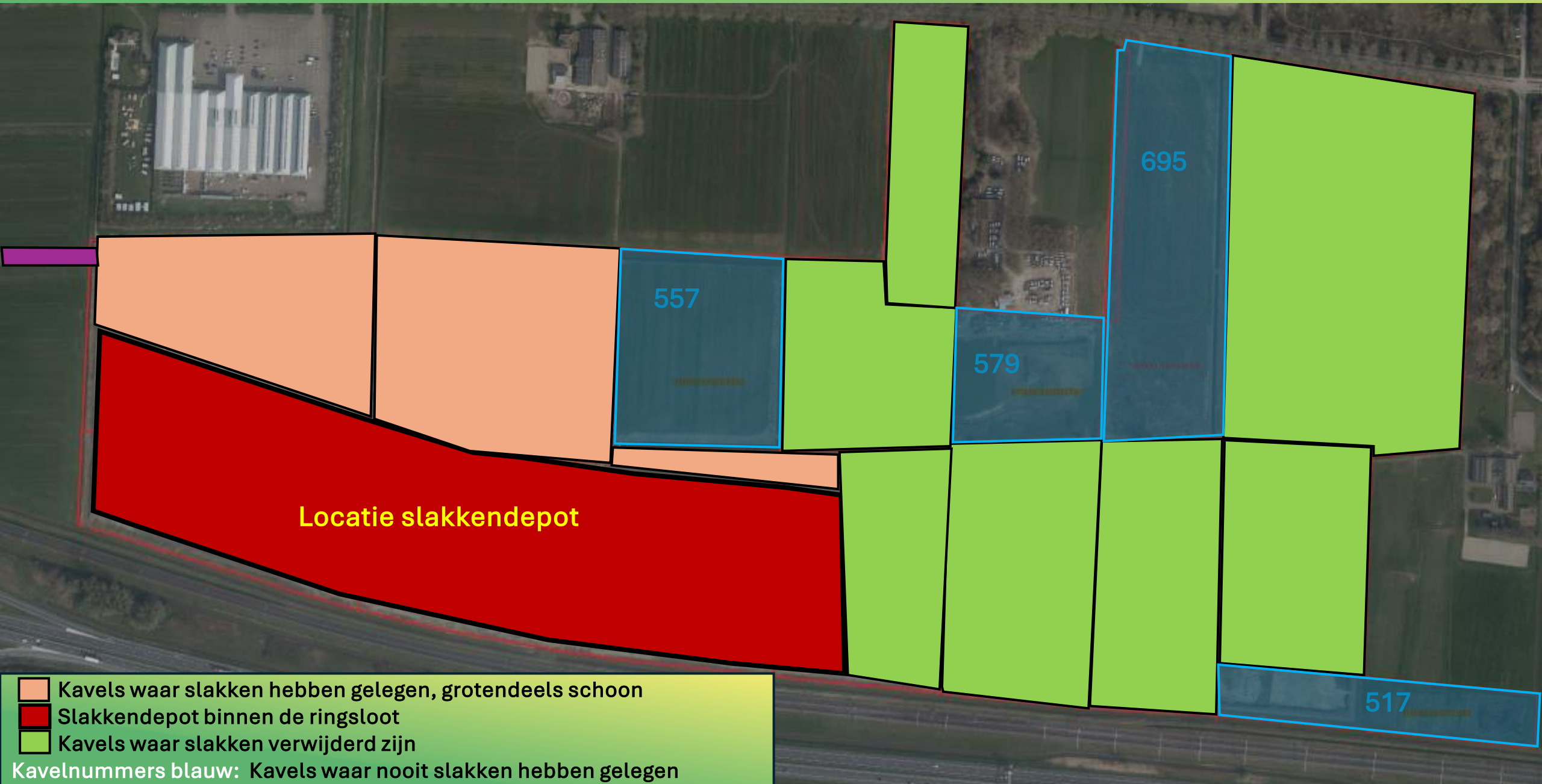
517




■ Kavels waar slakken hebben gelegen

■ Slakkendepot binnen de ringsloot

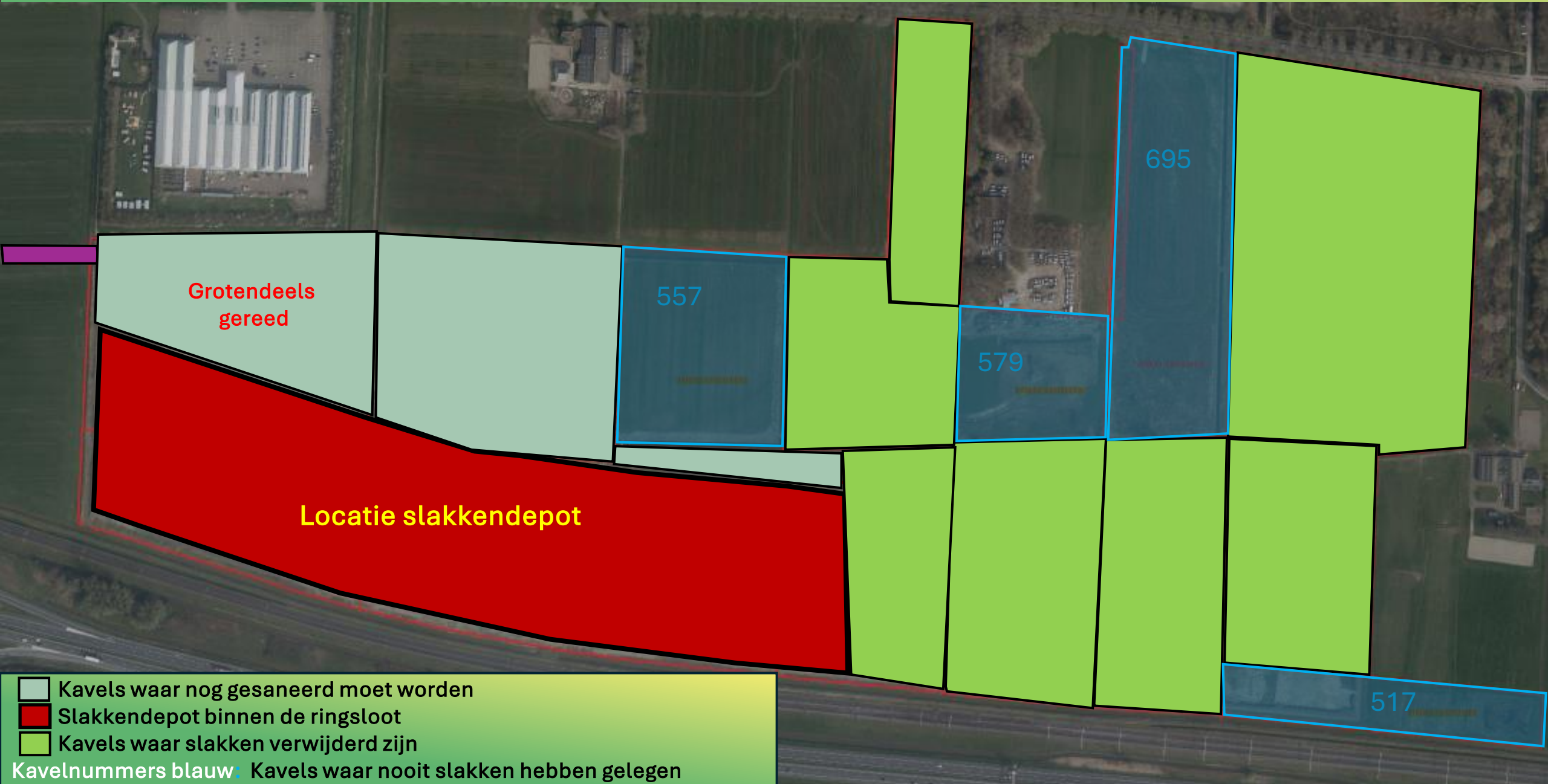
Kavelnummers blauw: Kavels waar nooit slakken hebben gelegen

Huidige stand slakken

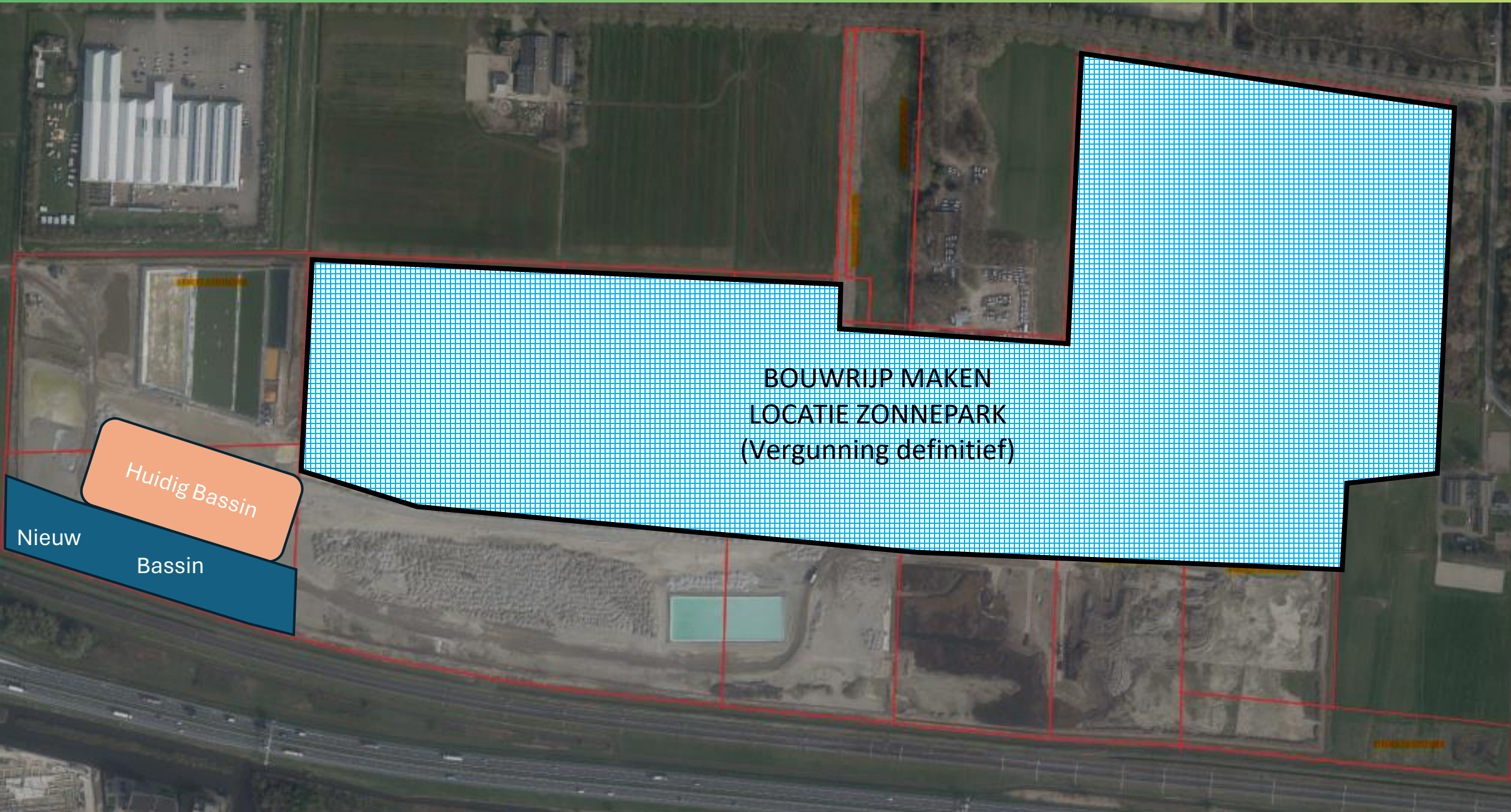


-  Kavels waar slakken hebben gelegen, grotendeels schoon
 -  Slakkendepot binnen de ringsloot
 -  Kavels waar slakken verwijderd zijn
- Kavelnummers blauw: Kavels waar nooit slakken hebben gelegen

Resterende saneringswerkzaamheden 2024



Overige werkzaamheden 2024



BOUWRIJP MAKEN
LOCATIE ZONNEPARK
(Vergunning definitief)

Huidig Bassin

Nieuw

Bassin

▶ Nu en verder

- Adviseur van The Dutch II (TDII)

Opdracht gekregen: Meedenken in veilige oplossingen op locatie. Afvoer is geen optie.

“Hoe gaan we de staalslakken veilig op locatie houden.”

- BAM is gestart met het analyseren van de contractstukken zoals ze er lagen (PvA 5.0)

▶ Nu en verder

▶ *Plan van Aanpak 5.0*

- Staalslakken veilig boven grondwaterstand in de geluidswal
 - Risico's op verplaatsing Betuweroute (Geotechniek)
 - Onvoldoende zicht op reeds gevorderde zetting, waardoor bouwen met staalslakken onverantwoord is. (Geotechniek)
 - Lange doorlooptijd

Vanuit de analyse is door BAM geconstateerd dat het uitvoeren van PvA 5.0 geen haalbare oplossing is.

▶ Nu en verder

▶ *Plan van Aanpak 5.0*

- Staalvlakken veilig boven grondwaterstand in de geluidswal
 - Risico's op verplaatsing Betuweroute (Geotechniek)
 - Onvoldoende zicht op reeds gevorderde zetting, waardoor bouwen met staalvlakken onverantwoord is. (Geotechniek)
 - Lange doorlooptijd

Vanuit de analyse is door BAM geconstateerd dat het uitvoeren van PvA 5.0 geen haalbare oplossing is.

▶ Randvoorwaarden Alternatief

Randvoorwaarden

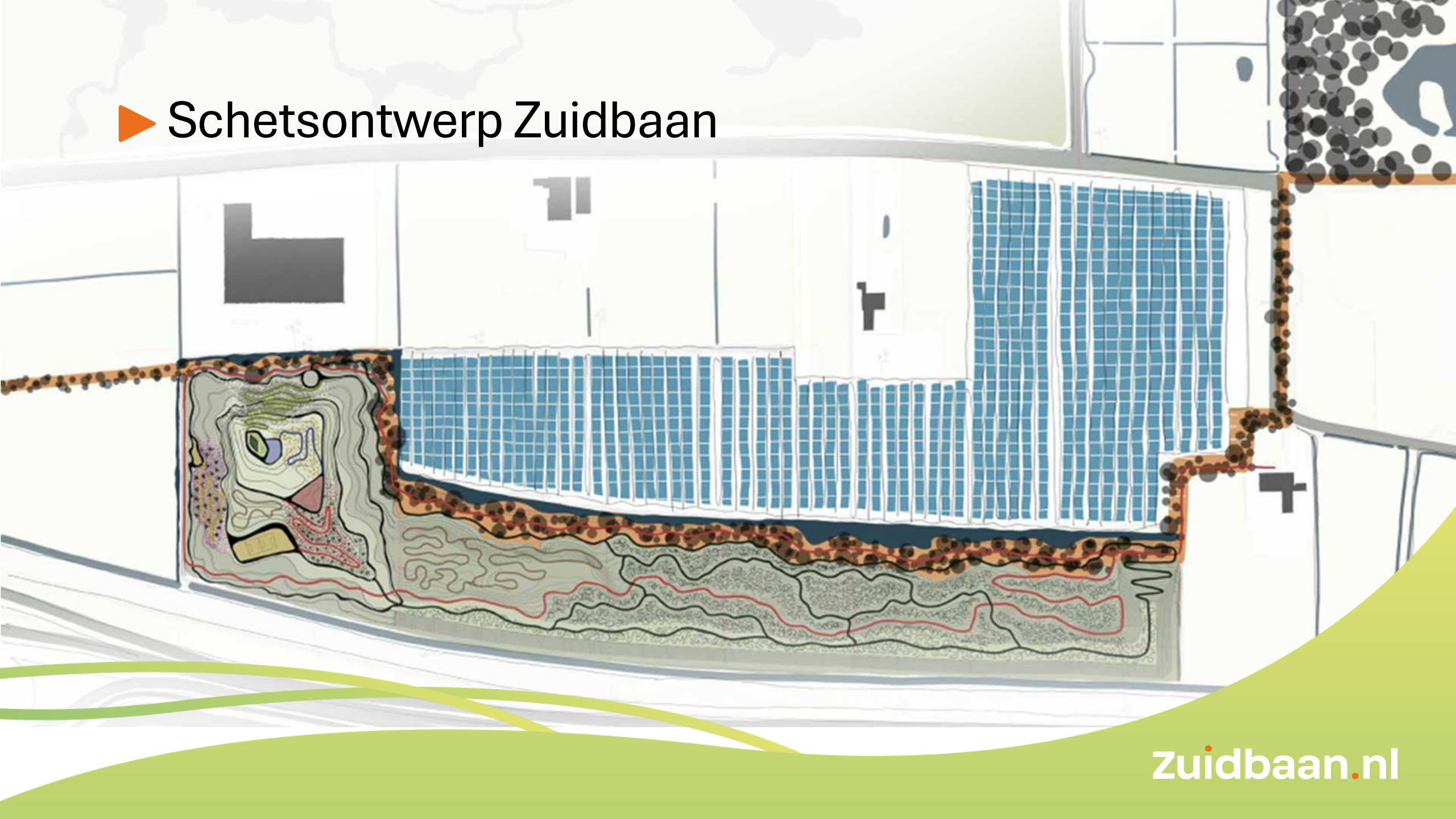
- Buiten invloedssfeer Betuweroute
- Locatie met voorspelbare zettingen
- Zo homogeen mogelijke ondergrond
- Korte doorlooptijd

▶ Waarom een nieuw plan?

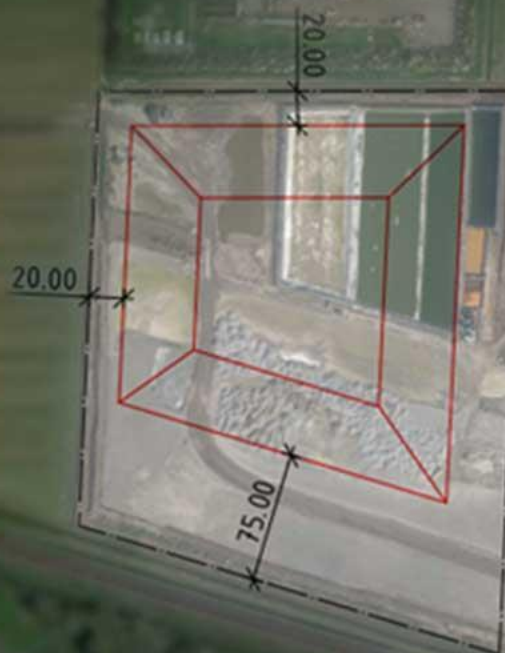
▶ *Waarom een Landmark*

- Buiten invloedssfeer Betuweroute (Geotechniek)
- Minder oppervlak, dus minder raakvlak met omgeving (Veiligheid en Geotechniek)
- Geotechnisch te berekenen qua ongerepte locatie (Geotechniek)
- Uitvoeringstechnisch minder stappen (Fasering / Doorlooptijd) dus sneller veiliggesteld
- Vergunning aangevraagd maar nog niet compleet

► Schetsontwerp Zuidbaan



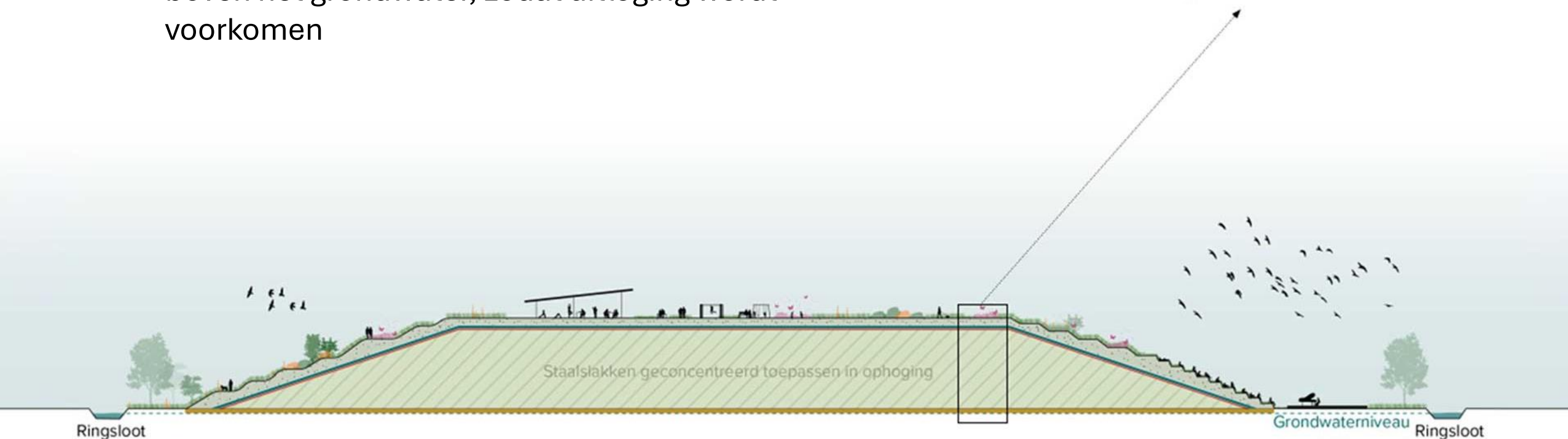
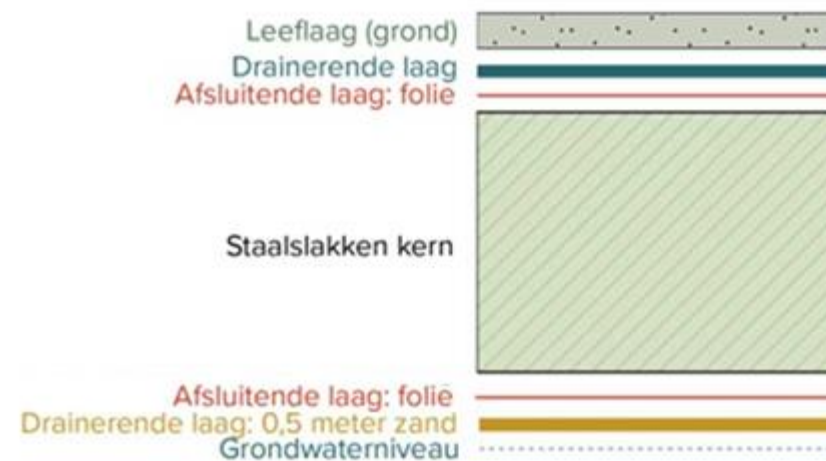
▶ Landmark



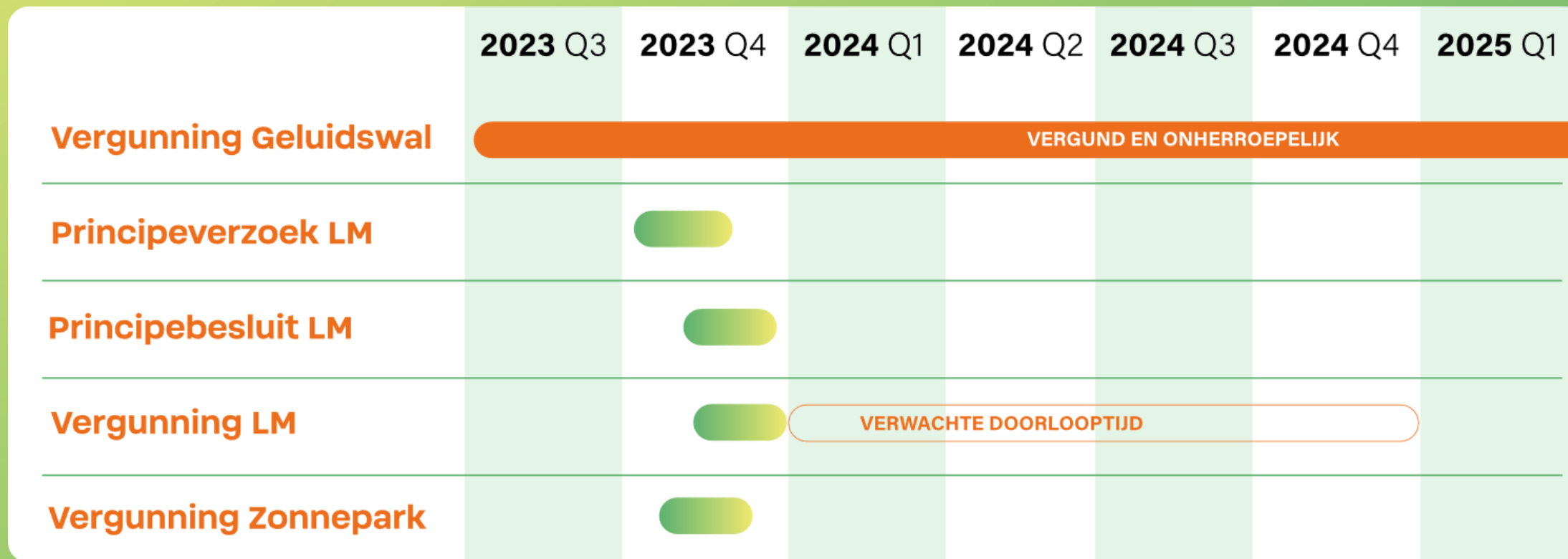
► Landmark

► *De Staalslakken*

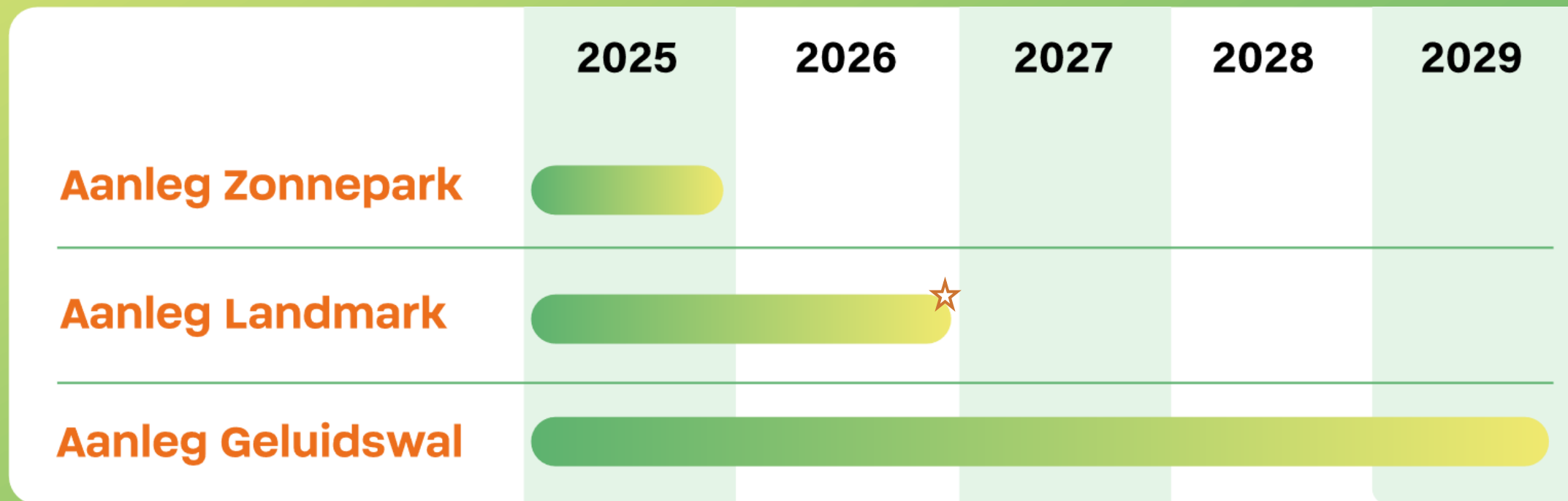
- Worden aan de bovenzijde ingepakt, zodat contact met water wordt voorkomen
- Blijven aan de onderzijde te allen tijde 0,5 meter boven het grondwater, zodat uitloging wordt voorkomen



▶ Vergunningen



► Planning



★ Staalslakken ingepakt eind 2026

▶ Vragen uit de zaal

20:50

Vragen uit de zaal (plenair)

▶ Veelgestelde Vragen

Zie website van de gemeente:

www.westbetuwe.nl/vragen-en-antwoorden-sanering-golfbaan-spijk

En website Zuidbaan

zuidbaan.nl

► Communicatie

Specifieke vragen over werkzaamheden

- Omgevingsmanager: robbie.van.caem@bam.com

Vragen aan de Gemeente en handhaving

- gebiedsontwikkelingspijk@westbetuwe.nl

Specifieke vragen over gezondheid

- gezondheidenmilieu@ggdgelderlandzuid.nl

► Communicatie

- Zuidbaan.nl
- Bewonersavonden (3 a 4 keer per jaar)
- Excursies op locatie
- Ideeën vanuit de omgeving over communicatie? Geef het aan!

▶ Afsluiting